



ประกาศมหาวิทยาลัยเทคโนโลยีราชมงคลอีสาน
เรื่อง การรับสมัครคัดเลือกบุคคลเข้าศึกษา ระดับปริญญาตรี
กลุ่มมัธยมศึกษาตอนปลาย (ม.๖) ประจำปีการศึกษา ๒๕๖๔
รูปแบบที่ ๓ รับตรงร่วมกัน (Admission ๑ & Admission ๒)

ด้วยมหาวิทยาลัยเทคโนโลยีราชมงคลอีสาน นครราชสีมา กำหนดเปิดรับสมัครคัดเลือกบุคคลเข้าศึกษาในระดับปริญญาตรี กลุ่มมัธยมศึกษาตอนปลาย (ม.๖) ประจำปีการศึกษา ๒๕๖๔ รูปแบบที่ ๓ รับตรงร่วมกัน (Admission ๑ & Admission ๒) โดยรับสมัครผ่านระบบของ ที่ประชุมอธิการบดีแห่งประเทศไทย (ทปอ.) ระหว่างวันที่ ๗ - ๑๕ พฤษภาคม ๒๕๖๔ ทาง เว็บไซต์ <https://student.mytcas.com> นั้น

อาศัยอำนาจตามความในคำสั่งสภามหาวิทยาลัยเทคโนโลยีราชมงคลอีสาน ที่ ๐๐๓/๒๕๖๒ ลงวันที่ ๒๕ กุมภาพันธ์ พ.ศ. ๒๕๖๒ เรื่อง ให้ข้าราชการพ้นจากตำแหน่ง และแต่งตั้งข้าราชการให้ดำรงตำแหน่งรองอธิการบดีและรองอธิการบดีประจำวิทยาเขต มหาวิทยาลัยเทคโนโลยีราชมงคลอีสาน ประกอบกับคำสั่งมหาวิทยาลัยเทคโนโลยีราชมงคลอีสาน ที่ ๐๒๐๙/๒๕๖๓ ลงวันที่ ๒๘ มกราคม พ.ศ. ๒๕๖๓ เรื่อง มอบอำนาจให้รองอธิการบดีปฏิบัติราชการแทนอธิการบดีและการมอบอำนาจเกี่ยวกับการบริหารงานของส่วนราชการและหน่วยงานภายในของมหาวิทยาลัยเทคโนโลยีราชมงคลอีสาน จึงออกประกาศมหาวิทยาลัยเทคโนโลยีราชมงคลอีสาน เรื่อง การรับสมัครคัดเลือกบุคคลเข้าศึกษา ระดับปริญญาตรี กลุ่มมัธยมศึกษาตอนปลาย (ม.๖) ประจำปีการศึกษา ๒๕๖๔ รูปแบบที่ ๓ รับตรงร่วมกัน (Admission ๑ & Admission ๒) โดยมีรายละเอียดดังนี้

๑. คุณสมบัติของผู้สมัคร

- ๑.๑ มีคุณสมบัติอย่างหนึ่งอย่างใดเป็นการเฉพาะตามที่กำหนดไว้ในหลักสูตร
- ๑.๒ มีคุณสมบัติตามที่มหาวิทยาลัยฯ กำหนดเป็นกรณีพิเศษ
- ๑.๓ ไม่เป็นคนวิกลจริต หรือโรคติดต่อร้ายแรง หรือโรคที่ส่งผลกระทบต่อสุขภาพ หรือโรคที่เป็นอุปสรรคต่อการศึกษา
- ๑.๔ ไม่เป็นผู้มีความประพฤติเสื่อมเสียอย่างร้ายแรง
- ๑.๕ เป็นผู้มีความประพฤติดี
- ๑.๖ เป็นผู้ศึกษาตามรายละเอียดดังนี้

หลักสูตรระดับปริญญาตรี ๔ , ๕ ปี

- เป็นผู้สำเร็จการศึกษาหรือเป็นผู้กำลังศึกษาระดับมัธยมศึกษาตอนปลาย ชั้นปีที่ ๖

- ๑.๗ คุณสมบัติเฉพาะสาขาวิชา / คะแนนเฉลี่ยสะสม / คะแนน ๙ สามัญวิชา / คะแนน GAT / คะแนน PAT / คะแนน O-NET / อัตราค่าธรรมเนียมน กำหนดตามรายละเอียดแนบท้ายประกาศ
- ๑.๘ หากคุณสมบัติของผู้สมัครไม่ตรงตามมหาวิทยาลัยฯ กำหนดจะถูกตัดสิทธิ์ในการพิจารณาเข้าสอบและเข้าศึกษา

๒. คุณสมบัติและแผนการรับ

คุณสมบัติและแผนการรับของแต่ละสาขาวิชาเป็นไปตามประกาศ รายละเอียดแนบท้ายประกาศ

๓. กำหนดการรับสมัครและการชำระเงินค่าสมัคร

๓.๑ ผู้สมัครต้องลงทะเบียนใช้งานระบบ TCAS ๖๔ และรับสมัครผ่านระบบรับสมัครออนไลน์ ในระหว่างวันที่ ๗ - ๑๕ พฤษภาคม ๒๕๖๔ ซึ่งสมาคมที่ประชุมอธิการบดีแห่งประเทศไทย (ทปอ.) เป็นส่วนกลางในการรับสมัครผ่านทาง <https://student.mytcas.com>

๓.๒ ชำระเงินค่าสมัคร ตามจำนวนสาขาวิชาที่เลือกสมัคร ผ่านระบบ Prompt Pay ที่ตู้ ATM หรือ Mobile Banking หรือ Internet Banking หรือ Counter Service ในระหว่างวันที่ ๗ - ๑๕ พฤษภาคม ๒๕๖๔ ภายในเวลา ๒๓.๐๐ น.

๓.๓ ผู้สมัครสามารถเปลี่ยนแปลงข้อมูลสาขาวิชาที่สมัครได้จนกว่าจะปิดระบบ เวลา ๒๓.๕๙ น.

การสมัครจะสมบูรณ์เมื่อผู้สมัครได้สมัครในระบบออนไลน์ทาง <https://student.mytcas.com> ซึ่ง ทปอ. เป็นส่วนกลางในการรับสมัคร และชำระเงินค่าสมัครเป็นที่เรียบร้อยแล้ว ภายในวันที่กำหนดเท่านั้น

๔. ประกาศรายชื่อผลการคัดเลือก รอบที่ ๓ ครั้งที่ ๑

กำหนดประกาศรายชื่อ วันที่ ๒๖ พฤษภาคม ๒๕๖๔ ผ่านระบบของ ทปอ. ช่องทาง <https://student.mytcas.com>

๕. ผู้สมัครเข้าระบบเพื่อยืนยันสิทธิ์ หรือแสดงความจำนงในการประมวลผลครั้งที่ ๒

ผู้สมัครเข้าระบบเพื่อยืนยันสิทธิ์ หรือแสดงความจำนงในการประมวลผลครั้งที่ ๒ ระหว่างวันที่ ๒๖ - ๒๗ พฤษภาคม ๒๕๖๔ ผ่านช่องทาง <https://student.mytcas.com>

๖. ประกาศรายชื่อผลการคัดเลือก รอบที่ ๓ ครั้งที่ ๒

กำหนดประกาศรายชื่อ วันที่ ๑ มิถุนายน ๒๕๖๔ ผ่านระบบของ ทปอ. ช่องทาง <https://student.mytcas.com>

๗. ประกาศรายชื่อผู้มีสิทธิ์สอบสัมภาษณ์ ผ่านเว็บไซต์ของแต่ละวิทยาเขต

มหาวิทยาลัยกำหนดประกาศรายชื่อผู้มีสิทธิ์สอบสัมภาษณ์ ผ่านเว็บไซต์ของแต่ละวิทยาเขต กำหนดประกาศวันที่ ๔ มิถุนายน ๒๕๖๔ ดังนี้

- นครราชสีมา

ได้ที่เว็บไซต์ www.rmuti.ac.th หรือ <https://ess.rmuti.ac.th/eAdmission/eApplicant/InfoEAdmission.aspx>

- วิทยาเขตขอนแก่น

ได้ที่เว็บไซต์ <https://www.kkc.rmuti.ac.th/2017/?p=23898>

- วิทยาเขตสุรินทร์

ได้ที่เว็บไซต์ www.surin.rmuti.ac.th

- วิทยาเขตสกลนคร

ได้ที่เว็บไซต์ <http://apra.sk.rmuti.ac.th>

๘. วันสอบคัดเลือก

สอบสัมภาษณ์ผ่านช่องทางโทรศัพท์ (โดยคณะกรรมการสอบสัมภาษณ์จะดำเนินการติดต่อผู้มีสิทธิ์สอบสัมภาษณ์ไปในช่วงเวลาที่กำหนด) ภายในวันที่ ๗ มิถุนายน ๒๕๖๔ เวลา ๐๙.๐๐ - ๑๒.๐๐ น.

๙. การประกาศรายชื่อผู้ยืนยันสิทธิ์เข้าศึกษา

๙.๑ มหาวิทยาลัยจะดำเนินการประกาศรายชื่อผู้ยืนยันสิทธิ์เข้าศึกษา ในวันที่ ๘ มิถุนายน ๒๕๖๔ ทางเว็บไซต์ของแต่ละวิทยาเขต ดังนี้

- นครราชสีมา

ได้ที่เว็บไซต์ www.rmuti.ac.th หรือ <https://ess.rmuti.ac.th/eAdmission/eApplicant/InfoEAdmission.aspx>

- วิทยาเขตขอนแก่น

ได้ที่เว็บไซต์ <https://www.kkc.rmuti.ac.th/2017/?p=23898>

- วิทยาเขตสุรินทร์

ได้ที่เว็บไซต์ www.surin.rmuti.ac.th

- วิทยาเขตสกลนคร

ได้ที่เว็บไซต์ <http://apra.skc.rmuti.ac.th>

๑๐. เงื่อนไขการเข้าศึกษา

๑๐.๑ ผู้มีสิทธิ์เข้าศึกษา ต้องเป็นผู้สำเร็จการศึกษาตามหลักสูตรมัธยมศึกษาตอนปลาย (ม.๖) หรือเทียบเท่า และหากตรวจสอบพบว่า ผู้มีสิทธิ์เข้าศึกษาไม่สำเร็จการศึกษาตามที่กำหนด หรือมีคุณสมบัติไม่ครบถ้วนตามที่กำหนด มหาวิทยาลัยเทคโนโลยีราชมงคลอีสาน จะถือว่าการมีสิทธิ์เข้าศึกษานั้นเป็นโมฆะ และขอสงวนสิทธิ์ในการคืนเงินค่าสมัคร และเงินค่าธรรมเนียมการศึกษาในทุกกรณี

๑๐.๒ ผู้มีสิทธิ์เข้าศึกษาในมหาวิทยาลัยฯ หากทางมหาวิทยาลัยฯ ตรวจสอบพบว่าผู้ใดปลอมแปลงเอกสารในการสมัคร หรือการคัดเลือก จะถูกเพิกถอนสิทธิ์ในการเข้าศึกษาของมหาวิทยาลัยเทคโนโลยีราชมงคลอีสาน

หมายเหตุ

๑. ยอดแผนการรับอาจมีการปรับในภายหลัง

๒. ประกาศฉบับนี้ อาจมีการเปลี่ยนแปลงในภายหลัง โปรดติดตามได้ที่ www.rmuti.ac.th และ <https://ess.rmuti.ac.th/eAdmission/eApplicant/InfoEAdmission.aspx>

จึงประกาศให้ทราบโดยทั่วกัน

ประกาศ ณ วันที่ ๕ พฤษภาคม พ.ศ. ๒๕๖๔

(ผู้ช่วยศาสตราจารย์เฉลิมพล เยื้องกลาง)

รองอธิการบดีฝ่ายวิชาการและการประกันคุณภาพ

ปฏิบัติราชการแทน

อธิการบดีมหาวิทยาลัยเทคโนโลยีราชมงคลอีสาน

รายละเอียดแนบท้ายประกาศ

เกณฑ์การรับสมัครบุคคลเข้าศึกษา ประจำปีการศึกษา 2564
รูปแบบที่ 3 รับตรงร่วมกัน (Admission 1 & Admission 2)
มหาวิทยาลัยเทคโนโลยีราชมงคลอีสาน

ลำดับ ที่	วัน เดือน ปี	กำหนดการ	สถานที่/เว็บไซต์
1	7 – 15 พ.ค. 2564	รับสมัครออนไลน์ผ่าน ทปอ.	https://student.mycas.com
2	7 – 15 พ.ค. 2564	ชำระเงินค่าสมัคร	ตามช่องทางและเวลาที่กำหนด
3	16 พ.ค. 2564	ตรวจสอบรายชื่อ	https://student.mycas.com
4	26 พ.ค. 2564	ประกาศรายชื่อผู้ผ่านการคัดเลือก รอบที่ 1	
5	26 – 27 พ.ค. 2564	ยืนยันสิทธิ์ รอบที่ 1	
6	1 มิ.ย. 2564	ประกาศรายชื่อผู้ผ่านการคัดเลือก รอบที่ 2	
7	อัตโนมัติ	ยืนยันสิทธิ์ รอบที่ 2	
8	ไม่อนุญาต	สละสิทธิ์	
9	4 มิ.ย. 2564	ประกาศรายชื่อผู้ผ่านการคัดเลือก	- นครราชสีมา ได้ที่เว็บไซต์ www.rmuti.ac.th หรือ https://ess.rmuti.ac.th/eAdmission/eApplicant/InfoFAdmission.aspx - วิทยาเขตขอนแก่น ได้ที่เว็บไซต์ https://www.kkc.rmuti.ac.th/2017/?p=23898 - วิทยาเขตสุรินทร์ ได้ที่เว็บไซต์ www.surin.rmuti.ac.th - วิทยาเขตสกลนคร ได้ที่เว็บไซต์ http://apra.skrc.rmuti.ac.th
10	7 มิ.ย. 2564	สอบสัมภาษณ์ผ่านช่องทางโทรศัพท์ (โดยคณะกรรมการสอบสัมภาษณ์จะดำเนินการติดต่อผู้มีสิทธิ์สอบสัมภาษณ์ไปในเวลาที่กำหนด)	ตามที่แจ้งในเกณฑ์คุณสมบัติ
11	8 มิ.ย. 2564	ประกาศรายชื่อผู้ยืนยันสิทธิ์เข้าศึกษา ผ่านเว็บไซต์ มหาวิทยาลัยฯ	- นครราชสีมา ได้ที่เว็บไซต์ www.rmuti.ac.th หรือ https://ess.rmuti.ac.th/eAdmission/eApplicant/InfoFAdmission.aspx - วิทยาเขตขอนแก่น ได้ที่เว็บไซต์ https://www.kkc.rmuti.ac.th/2017/?p=23898 - วิทยาเขตสุรินทร์ ได้ที่เว็บไซต์ www.surin.rmuti.ac.th - วิทยาเขตสกลนคร ได้ที่เว็บไซต์ http://apra.skrc.rmuti.ac.th
12	10 มิ.ย. 2564	ประกาศรายชื่อผู้ยืนยันสิทธิ์เข้าศึกษา ผ่านเว็บไซต์ ทปอ.	https://student.mycas.com
13	9 - 11 มิ.ย. 2564	ผู้มีสิทธิ์เข้าศึกษาทำการขึ้นทะเบียนนักศึกษาใหม่	http://ess.rmuti.ac.th

1. รายละเอียดเกี่ยวกับการเข้าศึกษาต่อ

1.1 หลักเกณฑ์การคัดเลือก

1.1.1 มหาวิทยาลัยเทคโนโลยีราชมงคลธัญบุรี มีวิธีการคัดเลือกโดยการ พิจารณาจากคะแนนของ สทศ. ตามที่ระบุในเกณฑ์คุณสมบัติการรับสมัคร โดยทางมหาวิทยาลัยฯ จะดำเนินการดึงคะแนนจากระบบของ สทศ. ผู้สมัครไม่ได้ยื่นคะแนนใดๆ ทั้งสิ้น หากบางสาขาวิชาระบุให้ส่ง (Portfolio) ขอให้ผู้สมัครนำส่งตามระยะเวลาที่กำหนด ข้อกำหนดเป็นไปตามที่สาขาวิชาแต่ละสาขาวิชากำหนด ทั้งนี้ การตัดสินผลการสอบของคณะกรรมการดำเนินการเกี่ยวกับการรับนักศึกษา มหาวิทยาลัยเทคโนโลยีราชมงคลธัญบุรี ถือเป็นขั้นสุดท้าย

1.1.2 ผู้มีสิทธิ์เข้าศึกษาต้องมีคุณสมบัติ และคุณวุฒิตามที่มหาวิทยาลัยฯ กำหนด

1.1.3 ผู้มีสิทธิ์เข้าศึกษาต้องมีผลคะแนนรวมไม่น้อยกว่าเกณฑ์ที่มหาวิทยาลัยฯ กำหนด

1.2 จำนวนรับ

จำนวนที่ประกาศรับตามแนบท้ายประกาศ มหาวิทยาลัยฯ ของสภามหาวิทยาลัยฯ ขอสงวนสิทธิ์ที่จะรับไม่เต็มจำนวนตามที่ประกาศไว้ หากมีผู้สมัครสอบไม่ผ่านเกณฑ์ของมหาวิทยาลัยเทคโนโลยีราชมงคลธัญบุรี

1.3 ระยะเวลาศึกษาระดับปริญญาตรี

- หลักสูตร 4 ปี

สำหรับผู้สำเร็จการศึกษา ระดับมัธยมศึกษาปีที่ 6 ระยะเวลาศึกษาตลอดหลักสูตร 4 ปี

- หลักสูตร 5 ปี

สำหรับผู้สำเร็จการศึกษา ระดับมัธยมศึกษาปีที่ 6 ระยะเวลาศึกษาตลอดหลักสูตร 5 ปี

1.4 การจัดการเรียนการสอน

ภาคปกติ ใช้เวลาศึกษาใน วันจันทร์ – วันศุกร์ ในเวลาราชการ

2. คำอธิบายเกณฑ์การคัดเลือก

2.1 ผลการเรียนเฉลี่ยสะสม (GPAX) ใช้ผลการเรียนเฉลี่ยสะสมรวม 6 ภาคเรียน ณ วันที่รับสมัคร

2.2 จำนวนหน่วยกิตของกลุ่มสาระการเรียนรู้ หมายถึง ผู้สมัครต้องเรียนรายวิชาในกลุ่มสาระการเรียนรู้ วิทยาศาสตร์ คณิตศาสตร์ และภาษาต่างประเทศ โดยมีจำนวนหน่วยกิตรวมตลอดหลักสูตร ไม่ต่ำกว่าที่สาขาวิชากำหนด

2.3 คะแนนทดสอบวิชา GAT-PAT คะแนนเต็มวิชาละ 300 คะแนน ชื่อวิชาทดสอบ มีดังนี้

- รหัส 71 PAT 1 วิชาความถนัดทางคณิตศาสตร์
- รหัส 72 PAT 2 วิชาความถนัดทางวิทยาศาสตร์
- รหัส 73 PAT 3 วิชาความถนัดทางวิศวกรรมศาสตร์
- รหัส 74 PAT 4 วิชาความถนัดทางสถาปัตยกรรมศาสตร์
- รหัส 75 PAT 5 วิชาความถนัดทางวิชาชีพครู
- รหัส 77 - 83 PAT 7 วิชาความถนัดทางภาษาต่างประเทศ
 - รหัส 77 PAT 7.1 ความถนัดทางภาษาฝรั่งเศส
 - รหัส 78 PAT 7.2 ความถนัดทางภาษาเยอรมัน
 - รหัส 79 PAT 7.3 ความถนัดทางภาษาญี่ปุ่น
 - รหัส 80 PAT 7.4 ความถนัดทางภาษาจีน
 - รหัส 81 PAT 7.5 ความถนัดทางภาษาอาหรับ
 - รหัส 82 PAT 7.6 ความถนัดทางภาษาบาลี
 - รหัส 83 PAT 7.7 ความถนัดทางภาษาเกาหลี
- GAT วิชาความถนัดทั่วไป

2.4 ชื่อวิชาสอบวิชาสามัญ 9 วิชา คะแนนเต็มวิชาละ 100 คะแนน ชื่อวิชาทดสอบ มีดังนี้

- รหัส 09 วิชาภาษาไทย
- รหัส 19 วิชาสังคมศึกษา
- รหัส 29 วิชาภาษาอังกฤษ
- รหัส 39 วิชาคณิตศาสตร์ 1
- รหัส 49 วิชาฟิสิกส์
- รหัส 59 วิชาเคมี
- รหัส 69 วิชาชีววิทยา

2.5 ชื่อวิชาการทดสอบทางการศึกษาระดับชาติด้านพื้นฐาน (O-NET) ระดับมัธยมศึกษาชั้นปีที่ 6 คะแนนเต็มวิชาละ 100 คะแนน ชื่อวิชาทดสอบ มีดังนี้

- รหัส 01 วิชาภาษาไทย
- รหัส 02 วิชาสังคมศึกษา
- รหัส 03 วิชาภาษาอังกฤษ
- รหัส 04 วิชาคณิตศาสตร์ (ใช้แทน **รหัส 89 วิชาคณิตศาสตร์ 2** ในวิชาสามัญ 9 วิชา)
- รหัส 05 วิชาวิทยาศาสตร์ (ใช้แทน **รหัส 99 วิชาวิทยาศาสตร์ทั่วไป** ในวิชาสามัญ 9 วิชา)

3. เกณฑ์การพิจารณา

ผู้ที่ได้รับการพิจารณาจะต้องมีผลคะแนนทดสอบตามที่สาขาวิชากำหนด โดยจะพิจารณาคัดเลือกจากเกณฑ์ ดังต่อไปนี้

3.1 คุณสมบัติทั่วไป

3.2 คุณสมบัติเฉพาะ ได้แก่ ผลการเรียนเฉลี่ยสะสม (GPAX) และจำนวนหน่วยกิตตลอดหลักสูตรของรายวิชาในกลุ่มสาระการเรียนรู้ต่างๆ ตามที่สาขาวิชากำหนด

3.3 ผลคะแนนสอบวิชาความถนัดทั่วไป (GAT) และการทดสอบวิชาความถนัดทางวิชาการและวิชาชีพ (PAT) ปีการศึกษา 2564 หรือกรณีมีผลคะแนนทดสอบมากกว่า 1 ครั้ง จะใช้ผลคะแนนครั้งที่ดีที่สุดของปีการศึกษา 2563 – 2564

3.4 ผลคะแนนสอบวิชาสามัญ 9 วิชา ปีการศึกษา 2564 ตามรายวิชา และเกณฑ์ที่สาขาวิชากำหนด

3.5 ผลคะแนนทางการศึกษาระดับชาติด้านพื้นฐาน (O-NET) ระดับชั้นมัธยมศึกษาปีที่ 6 เป็นเกณฑ์คะแนนขั้นต่ำในการพิจารณา มิได้นำมาคิดคะแนนและประมวลผลการคัดเลือก เว้นแต่สาขาวิชานั้นกำหนดสัดส่วนหรือใช้เกณฑ์การคัดเลือก

3.6 การประมวลผลการคัดเลือกแต่ละสาขาวิชา จะพิจารณาคัดเลือกจากเกณฑ์ที่สาขาวิชากำหนดไว้ตามเอกสารแนบท้ายประกาศ

3.7 ทางมหาวิทยาลัยฯ จะดำเนินการพิจารณาจากอันดับในการเลือกของผู้สมัครก่อน แล้วจึงจัดเรียงคะแนนของแต่ละอันดับ โดยไล่ไปจากอันดับที่ 1 2 3 4 5 6 เป็นเกณฑ์หลักในการคัดเลือกบุคคลเข้าศึกษา

เนื่องจากแต่ละสาขาวิชามีการกำหนดเกณฑ์คุณสมบัติเฉพาะ เงื่อนไขคะแนนและเกณฑ์การคัดเลือกที่แตกต่างกัน ดังนั้น ผู้สมัครโปรดอ่านและตรวจสอบรายละเอียดให้ครบถ้วนก่อนการสมัคร ทั้งนี้ การพิจารณาและการตัดสินผลการคัดเลือกของคณะกรรมการฯ ถือเป็นที่สุด

การนำผลคะแนนสอบ O-NET วิชาสามัญ 9 วิชา และ GAT-PAT มาประกอบพิจารณาคัดเลือก ผู้สมัครต้องสมัครสอบกับสถาบันทดสอบทางการศึกษาแห่งชาติ (องค์การมหาชน) ภายในวันที่ สทศ. กำหนดดูรายละเอียดการสมัคร วัน เวลา และสถานที่สอบได้ที่ www.niets.or.th โดยเลือกสอบรายวิชาที่สาขาวิชากำหนดในการ

คัดเลือก ผู้ที่ไม่ได้สมัครสอบ หรือไม่ได้เข้าสอบครบตามรายวิชาที่สาขาวิชากำหนด ขึ้นอยู่ดุลยพินิจของคณะกรรมการฯ ในการคัดเลือก

ทั้งนี้ ทางมหาวิทยาลัยเทคโนโลยีราชมงคลอีสาน จะประสานงานในการขอรับผลคะแนนทดสอบของผู้สมัครจากสถาบันทดสอบทางการศึกษาแห่งชาติ (องค์การมหาชน) มาประมวลผลคะแนน ผู้สมัครไม่ต้องยื่นผลคะแนนทดสอบมายังมหาวิทยาลัยฯ

4. รูปแบบและเงื่อนไขการสมัคร Admission 1 และ Admission 2

เนื่องจากการสมัครของระบบ Admission มีการประมวลผล 2 ครั้ง กำหนดให้เลือกสมัครได้ไม่เกิน 10 อันดับสาขาวิชา โดยเรียงตามลำดับความต้องการก่อน-หลัง

5. อัตราค่าสมัคร

- อันดับที่ 1 ค่าสมัคร สาขาวิชาละ 150 บาท
- อันดับที่ 2 – 4 ค่าสมัครเพิ่มอันดับละ 50 บาท
- อันดับที่ 5 – 10 ค่าสมัครเพิ่มอันดับละ 100 บาท
- หากสมัครทั้ง 10 ลำดับ (รวมค่าสมัครคนละไม่เกิน 900 บาท)

มหาวิทยาลัยเทคโนโลยีราชมงคลอีสาน
RAJAMANGALA UNIVERSITY OF TECHNOLOGY ISAN

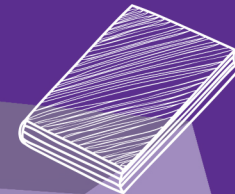
รับสมัครบุคคลเข้าศึกษา

ประจำปีการศึกษา

2564



ข้อมูลเกณฑ์การรับนักศึกษา ระบบ TCAS รูปแบบที่ 3 รับตรงร่วมกัน (Admission 1)



มหาวิทยาลัยเทคโนโลยีราชมงคลอีสาน
RAJAMANGALA UNIVERSITY OF TECHNOLOGY ISAN

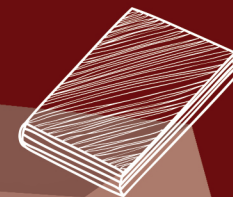
รับสมัครบุคคลเข้าศึกษา

ประจำปีการศึกษา

2564



ข้อมูลเกณฑ์การรับนักศึกษา ระบบ TCAS รูปแบบที่ 3 รับตรงร่วมกัน (Admission 2)



ข้อมูลเกณฑ์การรับนักศึกษา ระบบ TCAS รูปแบบที่ 3 รับกลางร่วมกัน (Admission 2) ประจำปีการศึกษา 2564

ลำดับ	รหัสสาขาวิชา	วิทยาเขต คณะ และสาขาวิชา	จำนวนรับ	GPAX (6 ภาคเรียน)	*จำนวนหน่วยกิตกลุ่มสาระ			กลุ่มสาขาวิชาระบบ TCAS รอบที่ 4	*เงื่อนไขการรับ กรณีที่มีผู้ผ่านการคัดเลือก คนสุดท้าย	วิชา GAT-PAT (คะแนน ≥)		เกณฑ์การพิจารณา/เงื่อนไขเฉพาะสาขาวิชา	วันที่สอบ สัมภาษณ์	เวลาสอบสัมภาษณ์	ห้องสอบ	ดูรายละเอียดได้ที่
					วิทย์	คณิต	ภาษาต่างประเทศ			PAT6						
วิทยาเขต นครราชสีมา																
คณะบริหารธุรกิจ																
1	31990101610501A	สาขาวิชาการบัญชี	1	2.75	-	-	-	6.1	A	-	1. เป็นผู้ที่กำลังศึกษาชั้นมัธยมศึกษาชั้นปีที่ 6 หรือสำเร็จการศึกษาชั้นมัธยมศึกษาชั้นปีที่ 6 หรือเทียบเท่า กลุ่มที่ 6 บริหาร พานิชยศาสตร์ การบัญชี การท่องเที่ยวและการโรงแรมและเศรษฐศาสตร์ 6.1 บริหารธุรกิจ พานิชยศาสตร์ การบัญชี เศรษฐศาสตร์ - GPAX ร้อยละ 20 - O-NET ร้อยละ 30 - GAT ร้อยละ 30 - PAT - PAT1 ร้อยละ 20	7-มิ.ย.-64	9.00 - 12.00 น.	สอบสัมภาษณ์ผ่านช่องทางโทรศัพท์ (โดยคณะกรรมการสอบสัมภาษณ์จะดำเนินการติดต่อ ผู้มีสิทธิ์สอบสัมภาษณ์ไปในเวลาที่กำหนด)	www.oapr.rmuti.ac.th	
2	31990101610901A	สาขาวิชาระบบสารสนเทศและนวัตกรรมธุรกิจดิจิทัล	1	2	-	-	-	6.1	A	-	1. เป็นผู้ที่กำลังศึกษาชั้นมัธยมศึกษาชั้นปีที่ 6 หรือสำเร็จการศึกษาชั้นมัธยมศึกษาชั้นปีที่ 6 หรือเทียบเท่า กลุ่มที่ 6 บริหาร พานิชยศาสตร์ การบัญชี การท่องเที่ยวและการโรงแรมและเศรษฐศาสตร์ 6.1 บริหารธุรกิจ พานิชยศาสตร์ การบัญชี เศรษฐศาสตร์ - GPAX ร้อยละ 20 - O-NET ร้อยละ 30 - GAT ร้อยละ 30 - PAT - PAT1 ร้อยละ 20	7-มิ.ย.-64	9.00 - 12.00 น.	สอบสัมภาษณ์ผ่านช่องทางโทรศัพท์ (โดยคณะกรรมการสอบสัมภาษณ์จะดำเนินการติดต่อ ผู้มีสิทธิ์สอบสัมภาษณ์ไปในเวลาที่กำหนด)	www.oapr.rmuti.ac.th	
3	31990101610201A	สาขาวิชาการจัดการ - การจัดการทั่วไป	1	2	-	-	-	6.1	A	-	1. เป็นผู้ที่กำลังศึกษาชั้นมัธยมศึกษาชั้นปีที่ 6 หรือสำเร็จการศึกษาชั้นมัธยมศึกษาชั้นปีที่ 6 หรือเทียบเท่า กลุ่มที่ 6 บริหาร พานิชยศาสตร์ การบัญชี การท่องเที่ยวและการโรงแรมและเศรษฐศาสตร์ 6.1 บริหารธุรกิจ พานิชยศาสตร์ การบัญชี เศรษฐศาสตร์ - GPAX ร้อยละ 20 - O-NET ร้อยละ 30 - GAT ร้อยละ 30 - PAT - PAT1 ร้อยละ 20	7-มิ.ย.-64	9.00 - 12.00 น.	สอบสัมภาษณ์ผ่านช่องทางโทรศัพท์ (โดยคณะกรรมการสอบสัมภาษณ์จะดำเนินการติดต่อ ผู้มีสิทธิ์สอบสัมภาษณ์ไปในเวลาที่กำหนด)	www.oapr.rmuti.ac.th	
4	31990101610202A	สาขาวิชาการจัดการ - การจัดการอุตสาหกรรม	1	2	-	-	-	6.1	A	-	1. เป็นผู้ที่กำลังศึกษาชั้นมัธยมศึกษาชั้นปีที่ 6 หรือสำเร็จการศึกษาชั้นมัธยมศึกษาชั้นปีที่ 6 หรือเทียบเท่า กลุ่มที่ 6 บริหาร พานิชยศาสตร์ การบัญชี การท่องเที่ยวและการโรงแรมและเศรษฐศาสตร์ 6.1 บริหารธุรกิจ พานิชยศาสตร์ การบัญชี เศรษฐศาสตร์ - GPAX ร้อยละ 20 - O-NET ร้อยละ 30 - GAT ร้อยละ 30 - PAT - PAT1 ร้อยละ 20	7-มิ.ย.-64	9.00 - 12.00 น.	สอบสัมภาษณ์ผ่านช่องทางโทรศัพท์ (โดยคณะกรรมการสอบสัมภาษณ์จะดำเนินการติดต่อ ผู้มีสิทธิ์สอบสัมภาษณ์ไปในเวลาที่กำหนด)	www.oapr.rmuti.ac.th	
5	31990101610204A	สาขาวิชาการจัดการธุรกิจการบิน	1	2	-	-	-	6.1	A	-	1. เป็นผู้ที่กำลังศึกษาชั้นมัธยมศึกษาชั้นปีที่ 6 หรือสำเร็จการศึกษาชั้นมัธยมศึกษาชั้นปีที่ 6 หรือเทียบเท่า กลุ่มที่ 6 บริหาร พานิชยศาสตร์ การบัญชี การท่องเที่ยวและการโรงแรมและเศรษฐศาสตร์ 6.1 บริหารธุรกิจ พานิชยศาสตร์ การบัญชี เศรษฐศาสตร์ - GPAX ร้อยละ 20 - O-NET ร้อยละ 30 - GAT ร้อยละ 30 - PAT - PAT1 ร้อยละ 20	7-มิ.ย.-64	9.00 - 12.00 น.	สอบสัมภาษณ์ผ่านช่องทางโทรศัพท์ (โดยคณะกรรมการสอบสัมภาษณ์จะดำเนินการติดต่อ ผู้มีสิทธิ์สอบสัมภาษณ์ไปในเวลาที่กำหนด)	www.oapr.rmuti.ac.th	

ข้อมูลเกณฑ์การรับนักศึกษา ระบบ TCAS รูปแบบที่ 3 รับกลางร่วมกัน (Admission 2) ประจำปีการศึกษา 2564

ลำดับ	รหัสสาขาวิชา	วิทยาเขต คณะ และสาขาวิชา	จำนวนรับ	GPAX (6 ภาคเรียน)	*จำนวนหน่วยกิตกลุ่มสาระ			กลุ่มสาขาวิชาระบบ TCAS รอบที่ 4	*เงื่อนไขการรับ กรณีที่มีผู้ผ่านการคัดเลือก คนสุดท้าย	วิชา GAT-PAT (คะแนน ≥)		เกณฑ์การพิจารณา/เงื่อนไขเฉพาะสาขาวิชา	วันที่สอบ สัมภาษณ์	เวลาสอบสัมภาษณ์	ห้องสอบ	ดูรายละเอียดได้ที่
					วิทย์	คณิต	ภาษาต่างประเทศ			PAT6						
6	31990101610203A	สาขาวิชาการจัดการโลจิสติกส์ - การจัดการโซ่อุปทาน	1	2	-	-	-	6.1	A	-	1. เป็นผู้ที่กำลังศึกษาชั้นมัธยมศึกษาชั้นปีที่ 6 หรือสำเร็จการศึกษาชั้นมัธยมศึกษาชั้นปีที่ 6 หรือเทียบเท่า กลุ่มที่ 6 บริหาร พานิชยศาสตร์ การบัญชี การท่องเที่ยวและการโรงแรมและเศรษฐศาสตร์ 6.1 บริหารธุรกิจ พานิชยศาสตร์ การบัญชี เศรษฐศาสตร์ - GPAX ร้อยละ 20 - O-NET ร้อยละ 30 - GAT ร้อยละ 30 - PAT - PAT1 ร้อยละ 20	7-มิ.ย.-64	9.00 - 12.00 น.	สอบสัมภาษณ์ผ่านช่องทางโทรศัพท์ (โดยคณะกรรมการสอบสัมภาษณ์จะดำเนินการติดต่อ ผู้มีสิทธิ์สอบสัมภาษณ์ไปในเวลาที่กำหนด)	www.oapr.rmuti.ac.th	
7	31990101610601A	สาขาวิชาการตลาด - การบริหารการตลาด	1	2.75	-	-	-	6.1	A	-	1. เป็นผู้ที่กำลังศึกษาชั้นมัธยมศึกษาชั้นปีที่ 6 หรือสำเร็จการศึกษาชั้นมัธยมศึกษาชั้นปีที่ 6 หรือเทียบเท่า กลุ่มที่ 6 บริหาร พานิชยศาสตร์ การบัญชี การท่องเที่ยวและการโรงแรมและเศรษฐศาสตร์ 6.1 บริหารธุรกิจ พานิชยศาสตร์ การบัญชี เศรษฐศาสตร์ - GPAX ร้อยละ 20 - O-NET ร้อยละ 30 - GAT ร้อยละ 30 - PAT - PAT1 ร้อยละ 20	7-มิ.ย.-64	9.00 - 12.00 น.	สอบสัมภาษณ์ผ่านช่องทางโทรศัพท์ (โดยคณะกรรมการสอบสัมภาษณ์จะดำเนินการติดต่อ ผู้มีสิทธิ์สอบสัมภาษณ์ไปในเวลาที่กำหนด)	www.oapr.rmuti.ac.th	
8	31990101610602A	สาขาวิชาการตลาด - การตลาดดิจิทัล	1	2.75	-	-	-	6.1	A	-	1. เป็นผู้ที่กำลังศึกษาชั้นมัธยมศึกษาชั้นปีที่ 6 หรือสำเร็จการศึกษาชั้นมัธยมศึกษาชั้นปีที่ 6 หรือเทียบเท่า กลุ่มที่ 6 บริหาร พานิชยศาสตร์ การบัญชี การท่องเที่ยวและการโรงแรมและเศรษฐศาสตร์ 6.1 บริหารธุรกิจ พานิชยศาสตร์ การบัญชี เศรษฐศาสตร์ - GPAX ร้อยละ 20 - O-NET ร้อยละ 30 - GAT ร้อยละ 30 - PAT - PAT1 ร้อยละ 20	7-มิ.ย.-64	9.00 - 12.00 น.	สอบสัมภาษณ์ผ่านช่องทางโทรศัพท์ (โดยคณะกรรมการสอบสัมภาษณ์จะดำเนินการติดต่อ ผู้มีสิทธิ์สอบสัมภาษณ์ไปในเวลาที่กำหนด)	www.oapr.rmuti.ac.th	
คณะวิทยาศาสตร์และเทคโนโลยีศาสตร์																
9	31990102212701A	สาขาวิชาฟิสิกส์ประยุกต์	3	2.00	20	10	-	2.1	A	-	1.เป็นผู้ที่กำลังศึกษาชั้นมัธยมศึกษาชั้นปีที่ 6 หรือสำเร็จการศึกษาชั้นมัธยมศึกษาชั้นปีที่ 6 หรือเทียบเท่า กลุ่มที่ 2 วิทยาศาสตร์กายภาพและชีวภาพ 2.1 วิทยาศาสตร์ หรือวิทยาการธรรมชาติ - GPAX ร้อยละ 20 - O-NET ร้อยละ 30 - GAT ร้อยละ 10 - PAT - PAT1 ร้อยละ 10 - PAT2 ร้อยละ 30	7-มิ.ย.-64	9.00 - 12.00 น.	สอบสัมภาษณ์ผ่านช่องทางโทรศัพท์ (โดยคณะกรรมการสอบสัมภาษณ์จะดำเนินการติดต่อ ผู้มีสิทธิ์สอบสัมภาษณ์ไปในเวลาที่กำหนด)	www.oapr.rmuti.ac.th	
10	31990102212801A	สาขาวิชาวิทยาการวัสดุและนวัตกรรม	5	2.00	15	10	-	2.1	A	-	1. เป็นผู้สำเร็จการศึกษาชั้นมัธยมศึกษาชั้นปีที่ 6 กลุ่มที่ 2 วิทยาศาสตร์กายภาพและชีวภาพ 2.1 วิทยาศาสตร์ หรือวิทยาการธรรมชาติ - GPAX ร้อยละ 20 - O-NET ร้อยละ 30 - GAT ร้อยละ 10 - PAT - PAT1 ร้อยละ 10 - PAT2 ร้อยละ 30	7-มิ.ย.-64	9.00 - 12.00 น.	สอบสัมภาษณ์ผ่านช่องทางโทรศัพท์ (โดยคณะกรรมการสอบสัมภาษณ์จะดำเนินการติดต่อ ผู้มีสิทธิ์สอบสัมภาษณ์ไปในเวลาที่กำหนด)	www.oapr.rmuti.ac.th	

ข้อมูลเกณฑ์การรับนักศึกษา ระบบ TCAS รูปแบบที่ 3 รับกลางร่วมกัน (Admission 2) ประจำปีการศึกษา 2564

ลำดับ	รหัสสาขาวิชา	วิทยาเขต คณะ และสาขาวิชา	จำนวนรับ	GPAX (6 ภาคเรียน)	*จำนวนหน่วยกิตกลุ่มสาระ			กลุ่มสาขาวิชาระบบ TCAS รอบที่ 4	*เงื่อนไขการรับ กรณีที่มีผู้ผ่านการคัดเลือก คนสุดท้าย	วิชา GAT-PAT (คะแนน ≥)		เกณฑ์การพิจารณา/เงื่อนไขเฉพาะสาขาวิชา	วันที่สอบ สัมภาษณ์	เวลาสอบสัมภาษณ์	ห้องสอบ	ดูรายละเอียดได้ที่
					วิทย์	คณิต	ภาษาต่างประเทศ			PAT6						
11	31990102220201A	สาขาวิชาวิทยาการคอมพิวเตอร์	5	2.00	-	-	-	2.2	A	-	-	1. เป็นผู้ที่กำลังศึกษาชั้นมัธยมศึกษาชั้นปีที่ 6 หรือสำเร็จการศึกษาชั้นมัธยมศึกษาชั้นปีที่ 6 หรือเทียบเท่า กลุ่มที่ 2 วิทยาศาสตร์กายภาพและชีวภาพ 2.2 เทคโนโลยีสารสนเทศ - GPAX ร้อยละ 20 - O-NET ร้อยละ 30 - GAT ร้อยละ 10 - PAT - PAT1 ร้อยละ 20 - PAT2 ร้อยละ 20	7-มิ.ย.-64	9.00 - 12.00 น.	สอบสัมภาษณ์ผ่านช่องทางโทรศัพท์ (โดยคณะกรรมการสอบสัมภาษณ์จะดำเนินการติดต่อ ผู้มีสิทธิ์สอบสัมภาษณ์ไปในเวลาที่กำหนด)	www.oapr.rmuti.ac.th
12	31990102210201A	สาขาวิชาเทคโนโลยีโลจิสติกส์	1	2.75	15	12	9	2.2	B	-	กลุ่มที่ 2	1. เป็นผู้สำเร็จการศึกษาชั้นมัธยมศึกษาชั้นปีที่ 6 วิทยาศาสตร์กายภาพและชีวภาพ 2.2 เทคโนโลยีสารสนเทศ - GPAX ร้อยละ 20 - O-NET ร้อยละ 30 - GAT ร้อยละ 10 - PAT - PAT1 ร้อยละ 20 - PAT2 ร้อยละ 20	7-มิ.ย.-64	9.00 - 12.00 น.	สอบสัมภาษณ์ผ่านช่องทางโทรศัพท์ (โดยคณะกรรมการสอบสัมภาษณ์จะดำเนินการติดต่อ ผู้มีสิทธิ์สอบสัมภาษณ์ไปในเวลาที่กำหนด)	www.oapr.rmuti.ac.th
13	31990102500401A	สาขาวิชานวัตกรรมและเทคโนโลยีการเกษตร	5	2.00	-	-	-	5	A	-	-	1. เป็นผู้ที่กำลังศึกษาชั้นมัธยมศึกษาชั้นปีที่ 6 หรือสำเร็จการศึกษาชั้นมัธยมศึกษาชั้นปีที่ 6 หรือ เทียบเท่า กลุ่มที่ 5 เกษตรศาสตร์ เกษตรศาสตร์ อุตสาหกรรมเกษตร วนศาสตร์ เทคโนโลยีการเกษตร - GPAX ร้อยละ 20 - O-NET ร้อยละ 30 - GAT ร้อยละ 10 - PAT - PAT 1 ร้อยละ 10 - PAT 2 ร้อยละ 30	7-มิ.ย.-64	9.00 - 12.00 น.	สอบสัมภาษณ์ผ่านช่องทางโทรศัพท์ (โดยคณะกรรมการสอบสัมภาษณ์จะดำเนินการติดต่อ ผู้มีสิทธิ์สอบสัมภาษณ์ไปในเวลาที่กำหนด)	www.oapr.rmuti.ac.th
14	31990102210401A	สาขาวิชาเคมี	5	2.00	22	12	-	2.1	A	-	-	1. เป็นผู้ที่กำลังศึกษาชั้นมัธยมศึกษาชั้นปีที่ 6 2. เป็นผู้สำเร็จการศึกษาชั้นมัธยมศึกษาชั้นปีที่ 6 กลุ่มที่ 2 วิทยาศาสตร์กายภาพและชีวภาพ 2.1 วิทยาศาสตร์ ทรัพยากรธรรมชาติ - GPAX ร้อยละ 20 - O-NET ร้อยละ 30 - GAT ร้อยละ 10 - PAT - PAT1 ร้อยละ 10 - PAT2 ร้อยละ 30	7-มิ.ย.-64	9.00 - 12.00 น.	สอบสัมภาษณ์ผ่านช่องทางโทรศัพท์ (โดยคณะกรรมการสอบสัมภาษณ์จะดำเนินการติดต่อ ผู้มีสิทธิ์สอบสัมภาษณ์ไปในเวลาที่กำหนด)	www.oapr.rmuti.ac.th
15	31990102213301A	สาขาวิชาสถิติประยุกต์	1	2.00	22	12	-	2.1	A	-	-	1. เป็นผู้ที่กำลังศึกษาชั้นมัธยมศึกษาชั้นปีที่ 6 หรือสำเร็จการศึกษาชั้นมัธยมศึกษาชั้นปีที่ 6 หรือ เทียบเท่า กลุ่มที่ 2 วิทยาศาสตร์กายภาพและชีวภาพ 2.1 วิทยาศาสตร์ ทรัพยากรธรรมชาติ - GPAX ร้อยละ 20 - O-NET ร้อยละ 30 - GAT ร้อยละ 10 - PAT - PAT1 ร้อยละ 10 - PAT2 ร้อยละ 30	7-มิ.ย.-64	9.00 - 12.00 น.	สอบสัมภาษณ์ผ่านช่องทางโทรศัพท์ (โดยคณะกรรมการสอบสัมภาษณ์จะดำเนินการติดต่อ ผู้มีสิทธิ์สอบสัมภาษณ์ไปในเวลาที่กำหนด)	www.oapr.rmuti.ac.th

ข้อมูลเกณฑ์การรับนักศึกษา ระบบ TCAS รูปแบบที่ 3 รับกลางร่วมกัน (Admission 2) ประจำปีการศึกษา 2564

ลำดับ	รหัสสาขาวิชา	วิทยาเขต คณะ และสาขาวิชา	จำนวนรับ	GPAX (6 ภาคเรียน)	*จำนวนหน่วยกิตกลุ่มสาระ			กลุ่มสาขาวิชาระบบ TCAS รอบที่ 4	*เงื่อนไขการรับ กรณีที่มีผู้ผ่านการคัดเลือก คนสุดท้าย	วิชา GAT-PAT (คะแนน ≥)		เกณฑ์การพิจารณา/เงื่อนไขเฉพาะสาขาวิชา	วันที่สอบ สัมภาษณ์	เวลาสอบสัมภาษณ์	ห้องสอบ	ดูรายละเอียดได้ที่
					วิทย์	คณิต	ภาษาต่างประเทศ			PAT6						
16	31990102211201A	สาขาวิชาเทคโนโลยีชีวผลิตภัณฑ์	5	2.00	22	12		2.1	A	-	1. เป็นผู้สำเร็จการศึกษาชั้นมัธยมศึกษาชั้นปีที่ 6 หรือเทียบเท่า กลุ่มที่ 2.1 วิทยาศาสตร์ ทรัพยากรธรรมชาติ - GPAX ร้อยละ 20 - O-NET ร้อยละ 30 - GAT ร้อยละ 10 - PAT - PAT1 ร้อยละ 10 - PAT2 ร้อยละ 30	7-มิ.ย.-64	9.00 - 12.00 น.	สอบสัมภาษณ์ผ่านช่องทางโทรศัพท์ (โดยคณะกรรมการสอบสัมภาษณ์จะดำเนินการติดต่อ ผู้มีสิทธิ์สอบสัมภาษณ์ไปในเวลาที่กำหนด)	www.oapr.rmuti.ac.th	
17	31990102112001A	สาขาวิชาวิทยาศาสตร์การกีฬาและสุขภาพ	10	2.50	22	12	9	1.1	A	-	1. เป็นผู้ที่กำลังศึกษาชั้นมัธยมศึกษาชั้นปีที่ 6 หรือสำเร็จการศึกษาชั้นมัธยมศึกษาชั้นปีที่ 6 หรือเทียบเท่า กลุ่มที่ 1 วิทยาศาสตร์สุขภาพ 1.1 สัตวแพทยศาสตร์ สหเวชศาสตร์ สาธารณสุขศาสตร์ เทคโนโลยีการแพทย์ พยาบาลศาสตร์ วิทยาศาสตร์การกีฬา - GPAX ร้อยละ 20 - O-NET ร้อยละ 30 - GAT ร้อยละ 20 - PAT - PAT 2 ร้อยละ 30	7-มิ.ย.-64	9.00 - 12.00 น.	สอบสัมภาษณ์ผ่านช่องทางโทรศัพท์ (โดยคณะกรรมการสอบสัมภาษณ์จะดำเนินการติดต่อ ผู้มีสิทธิ์สอบสัมภาษณ์ไปในเวลาที่กำหนด)	www.oapr.rmuti.ac.th	
18	319901025000402A	สาขาวิชานวัตกรรมข้าว	5	2.00	15	10	-	5	A	-	1. เป็นผู้ที่กำลังศึกษาชั้นมัธยมศึกษาชั้นปีที่ 6 หรือสำเร็จการศึกษาชั้นมัธยมศึกษาชั้นปีที่ 6 หรือเทียบเท่า กลุ่มที่ 5 เกษตรศาสตร์ เกษตรศาสตร์ อุตสาหกรรมเกษตร วนศาสตร์ เทคโนโลยีการเกษตร - GPAX ร้อยละ 20 - O-NET ร้อยละ 30 - GAT ร้อยละ 10 - PAT - PAT 1 ร้อยละ 10 - PAT 2 ร้อยละ 30	7-มิ.ย.-64	9.00 - 12.00 น.	สอบสัมภาษณ์ผ่านช่องทางโทรศัพท์ (โดยคณะกรรมการสอบสัมภาษณ์จะดำเนินการติดต่อ ผู้มีสิทธิ์สอบสัมภาษณ์ไปในเวลาที่กำหนด)	www.oapr.rmuti.ac.th	
19	31990102500403A	สาขาวิชาธุรกิจนวัตกรรมการเกษตร	2	2.00	15	10	-	5	A	-	1. เป็นผู้ที่กำลังศึกษาชั้นมัธยมศึกษาชั้นปีที่ 6 หรือสำเร็จการศึกษาชั้นมัธยมศึกษาชั้นปีที่ 6 หรือเทียบเท่า กลุ่มที่ 5 เกษตรศาสตร์ เกษตรศาสตร์ อุตสาหกรรมเกษตร วนศาสตร์ เทคโนโลยีการเกษตร - GPAX ร้อยละ 20 - O-NET ร้อยละ 30 - GAT ร้อยละ 10 - PAT - PAT 1 ร้อยละ 10 - PAT 2 ร้อยละ 30	7-มิ.ย.-64	9.00 - 12.00 น.	สอบสัมภาษณ์ผ่านช่องทางโทรศัพท์ (โดยคณะกรรมการสอบสัมภาษณ์จะดำเนินการติดต่อ ผู้มีสิทธิ์สอบสัมภาษณ์ไปในเวลาที่กำหนด)	www.oapr.rmuti.ac.th	
20	31990102903801A	สาขาวิชาเทคโนโลยีการสื่อสารมวลชน	5	2.00	-	-	-	9.2.1	A	-	1. เป็นผู้ที่กำลังศึกษาชั้นมัธยมศึกษาชั้นปีที่ 6 หรือสำเร็จการศึกษาชั้นมัธยมศึกษาชั้นปีที่ 6 หรือเทียบเท่า กลุ่มที่ 2 มนุษยศาสตร์และสังคมศาสตร์ นิเทศศาสตร์ วารสารศาสตร์ อักษรศาสตร์ ศิลปศาสตร์ มนุษยศาสตร์ รัฐศาสตร์ นิติศาสตร์ สังคมวิทยา สังคมสงเคราะห์ศาสตร์ 9.2.1 พื้นฐานศิลปศาสตร์ รูปแบบที่ 1 - GPAX ร้อยละ 20 - O-NET ร้อยละ 30 - GAT ร้อยละ 50	7-มิ.ย.-64	9.00 - 12.00 น.	สอบสัมภาษณ์ผ่านช่องทางโทรศัพท์ (โดยคณะกรรมการสอบสัมภาษณ์จะดำเนินการติดต่อ ผู้มีสิทธิ์สอบสัมภาษณ์ไปในเวลาที่กำหนด)	www.oapr.rmuti.ac.th	

ข้อมูลเกณฑ์การรับนักศึกษา ระบบ TCAS รูปแบบที่ 3 รับกลางร่วมกัน (Admission 2) ประจำปีการศึกษา 2564

ลำดับ	รหัสสาขาวิชา	วิทยาเขต คณะ และสาขาวิชา	จำนวนรับ	GPAX (6 ภาคเรียน)	*จำนวนหน่วยกิตกลุ่มสาระ			กลุ่มสาขาวิชาระบบ TCAS รอบที่ 4	*เงื่อนไขการรับ กรณีที่มีผู้ผ่านการคัดเลือก คนสุดท้าย	วิชา GAT-PAT (คะแนน ≥)		เกณฑ์การพิจารณา/เงื่อนไขเฉพาะสาขาวิชา	วันที่สอบ สัมภาษณ์	เวลาสอบสัมภาษณ์	ห้องสอบ	ดูรายละเอียดได้ที่
					วิทย์	คณิต	ภาษาต่างประเทศ			PAT6						
21	31990102620101A	สาขาวิชาการท่องเที่ยวและการบริการ	10	2.75				6.2.1	A	-	1.เป็นผู้ที่กำลังศึกษาชั้นมัธยมศึกษาชั้นปีที่ 6 หรือสำเร็จการศึกษาชั้นมัธยมศึกษาชั้นปีที่ 6 หรือเทียบเท่า กลุ่มที่ 6 บริหาร พาณิชย์ศาสตร์ การบัญชี การท่องเที่ยวและการโรงแรม และเศรษฐศาสตร์ 6.2.1 การท่องเที่ยวและโรงแรม - GPAX ร้อยละ 20 - O-NET ร้อยละ 30 - GAT ร้อยละ 50	7-มิ.ย.-64	9.00 - 12.00 น.	สอบสัมภาษณ์ผ่านช่องทางโทรศัพท์ (โดยคณะกรรมการสอบสัมภาษณ์จะดำเนินการติดต่อ ผู้มีสิทธิ์สอบสัมภาษณ์ในช่วงเวลาที่กำหนด)	www.oapr.rmuti.ac.th	
22	3199010290201A	สาขาวิชาภาษาอังกฤษเพื่อการสื่อสาร	3	2.50	-	-	-	9.2.1	A	-	1. เป็นผู้ที่กำลังศึกษาชั้นมัธยมศึกษาชั้นปีที่ 6 หรือสำเร็จการศึกษาชั้นมัธยมศึกษาชั้นปีที่ 6 หรือเทียบเท่า กลุ่มที่ 2 มนุษยศาสตร์และสังคมศาสตร์ นิเทศศาสตร์ วารสารศาสตร์ อักษรศาสตร์ ศิลปศาสตร์ มนุษยศาสตร์ รัฐศาสตร์ นิติศาสตร์ สังคมวิทยา 9.2. พื้นฐานศิลปศาสตร์ รูปแบบที่ 1 - GPAX ร้อยละ 20 - O-NET ร้อยละ 30 - GAT ร้อยละ 50	7-มิ.ย.-64	9.00 - 12.00 น.	สอบสัมภาษณ์ผ่านช่องทางโทรศัพท์ (โดยคณะกรรมการสอบสัมภาษณ์จะดำเนินการติดต่อ ผู้มีสิทธิ์สอบสัมภาษณ์ในช่วงเวลาที่กำหนด)	www.oapr.rmuti.ac.th	
คณะวิศวกรรมศาสตร์และสถาปัตยกรรมศาสตร์																
23	31990103302101A	สาขาวิชาวิศวกรรมโยธา (ม.6)	1	3	22	12	-	3	A	-	1. เป็นผู้ที่กำลังศึกษาชั้นมัธยมศึกษาชั้นปีที่ 6 หรือสำเร็จการศึกษาชั้นมัธยมศึกษาชั้นปีที่ 6 หรือเทียบเท่า กลุ่มที่ 3 วิศวกรรมศาสตร์ - GPAX ร้อยละ 20 - O-NET ร้อยละ 30 - GAT ร้อยละ 15 - PAT - PAT2 ร้อยละ 15 - PAT3 ร้อยละ 20	7-มิ.ย.-64	9.00 - 12.00 น.	สอบสัมภาษณ์ผ่านช่องทางโทรศัพท์ (โดยคณะกรรมการสอบสัมภาษณ์จะดำเนินการติดต่อ ผู้มีสิทธิ์สอบสัมภาษณ์ในช่วงเวลาที่กำหนด)	www.oapr.rmuti.ac.th	
24	31990103302701A	สาขาวิชาวิศวกรรมสำรวจและภูมิสารสนเทศ (ม.6)	1	2.5	22	12	-	3	A	-	1. เป็นผู้ที่กำลังศึกษาชั้นมัธยมศึกษาชั้นปีที่ 6 หรือสำเร็จการศึกษาชั้นมัธยมศึกษาชั้นปีที่ 6 หรือเทียบเท่า กลุ่มที่ 3 วิศวกรรมศาสตร์ - GPAX ร้อยละ 20 - O-NET ร้อยละ 30 - GAT ร้อยละ 15 - PAT - PAT2 ร้อยละ 15 - PAT3 ร้อยละ 20	7-มิ.ย.-64	9.00 - 12.00 น.	สอบสัมภาษณ์ผ่านช่องทางโทรศัพท์ (โดยคณะกรรมการสอบสัมภาษณ์จะดำเนินการติดต่อ ผู้มีสิทธิ์สอบสัมภาษณ์ในช่วงเวลาที่กำหนด)	www.oapr.rmuti.ac.th	
25	31990103301601A	สาขาวิชาวิศวกรรมไฟฟ้า (ม.6)	1	3	22	12	-	3	A	-	1. เป็นผู้ที่กำลังศึกษาชั้นมัธยมศึกษาชั้นปีที่ 6 หรือสำเร็จการศึกษาชั้นมัธยมศึกษาชั้นปีที่ 6 หรือเทียบเท่า กลุ่มที่ 3 วิศวกรรมศาสตร์ - GPAX ร้อยละ 20 - O-NET ร้อยละ 30 - GAT ร้อยละ 15 - PAT - PAT2 ร้อยละ 15 - PAT3 ร้อยละ 20	7-มิ.ย.-64	9.00 - 12.00 น.	สอบสัมภาษณ์ผ่านช่องทางโทรศัพท์ (โดยคณะกรรมการสอบสัมภาษณ์จะดำเนินการติดต่อ ผู้มีสิทธิ์สอบสัมภาษณ์ในช่วงเวลาที่กำหนด)	www.oapr.rmuti.ac.th	

ข้อมูลเกณฑ์การรับนักศึกษา ระบบ TCAS รูปแบบที่ 3 รับกลางร่วมกัน (Admission 2) ประจำปีการศึกษา 2564

ลำดับ	รหัสสาขาวิชา	วิทยาเขต คณะ และสาขาวิชา	จำนวนรับ	GPAX (6 ภาคเรียน)	*จำนวนหน่วยกิตกลุ่มสาระ			กลุ่มสาขาวิชาระบบ TCAS รอบที่ 4	*เงื่อนไขการรับ กรณีที่มีผู้ผ่านการคัดเลือก คนสุดท้าย	วิชา GAT-PAT (คะแนน \geq)		เกณฑ์การพิจารณา/เงื่อนไขเฉพาะสาขาวิชา	วันที่สอบ สัมภาษณ์	เวลาสอบสัมภาษณ์	ห้องสอบ	ดูรายละเอียดได้ที่
					วิทย์	คณิต	ภาษาต่างประเทศ			PAT6						
26	31990103300501A	สาขาวิชาวิศวกรรมคอมพิวเตอร์ (ม.6)	1	2.75	22	12	-	3	A	-	1. เป็นผู้ที่กำลังศึกษาชั้นมัธยมศึกษาชั้นปีที่ 6 หรือสำเร็จการศึกษาชั้นมัธยมศึกษาชั้นปีที่ 6 หรือเทียบเท่า กลุ่มที่ 3 วิศวกรรมศาสตร์ - GPAX ร้อยละ 20 - O-NET ร้อยละ 30 - GAT ร้อยละ 15 - PAT - PAT2 ร้อยละ 15 - PAT3 ร้อยละ 20	7-มิ.ย.-64	9.00 - 12.00 น.	สอบสัมภาษณ์ผ่านช่องทางโทรศัพท์ (โดยคณะกรรมการสอบสัมภาษณ์จะดำเนินการติดต่อ ผู้มีสิทธิ์สอบสัมภาษณ์ไปในเวลาที่กำหนด)	www.oapr.rmuti.ac.th	
27	31990103303401A	สาขาวิชาวิศวกรรมอิเล็กทรอนิกส์ -ระบบสื่อสาร (ม.6)	1	2.75	22	12	-	3	A	-	1. เป็นผู้ที่กำลังศึกษาชั้นมัธยมศึกษาชั้นปีที่ 6 หรือสำเร็จการศึกษาชั้นมัธยมศึกษาชั้นปีที่ 6 หรือเทียบเท่า กลุ่มที่ 3 วิศวกรรมศาสตร์ - GPAX ร้อยละ 20 - O-NET ร้อยละ 30 - GAT ร้อยละ 15 - PAT - PAT2 ร้อยละ 15 - PAT3 ร้อยละ 20	7-มิ.ย.-64	9.00 - 12.00 น.	สอบสัมภาษณ์ผ่านช่องทางโทรศัพท์ (โดยคณะกรรมการสอบสัมภาษณ์จะดำเนินการติดต่อ ผู้มีสิทธิ์สอบสัมภาษณ์ไปในเวลาที่กำหนด)	www.oapr.rmuti.ac.th	
28	31990103303402A	สาขาวิชาวิศวกรรมอิเล็กทรอนิกส์ -ระบบควบคุมอัตโนมัติ (ม.6)	1	2.75	22	12	-	3	A	-	1. เป็นผู้ที่กำลังศึกษาชั้นมัธยมศึกษาชั้นปีที่ 6 หรือสำเร็จการศึกษาชั้นมัธยมศึกษาชั้นปีที่ 6 หรือเทียบเท่า กลุ่มที่ 3 วิศวกรรมศาสตร์ - GPAX ร้อยละ 20 - O-NET ร้อยละ 30 - GAT ร้อยละ 15 - PAT - PAT2 ร้อยละ 15 - PAT3 ร้อยละ 20	7-มิ.ย.-64	9.00 - 12.00 น.	สอบสัมภาษณ์ผ่านช่องทางโทรศัพท์ (โดยคณะกรรมการสอบสัมภาษณ์จะดำเนินการติดต่อ ผู้มีสิทธิ์สอบสัมภาษณ์ไปในเวลาที่กำหนด)	www.oapr.rmuti.ac.th	
29	31990103301801A	สาขาวิชาวิศวกรรมโทรคมนาคม (ม.6)	1	2.5	22	12	-	3	A	-	1. เป็นผู้ที่กำลังศึกษาชั้นมัธยมศึกษาชั้นปีที่ 6 หรือสำเร็จการศึกษาชั้นมัธยมศึกษาชั้นปีที่ 6 หรือเทียบเท่า กลุ่มที่ 3 วิศวกรรมศาสตร์ - GPAX ร้อยละ 20 - O-NET ร้อยละ 30 - GAT ร้อยละ 15 - PAT - PAT2 ร้อยละ 15 - PAT3 ร้อยละ 20	7-มิ.ย.-64	9.00 - 12.00 น.	สอบสัมภาษณ์ผ่านช่องทางโทรศัพท์ (โดยคณะกรรมการสอบสัมภาษณ์จะดำเนินการติดต่อ ผู้มีสิทธิ์สอบสัมภาษณ์ไปในเวลาที่กำหนด)	www.oapr.rmuti.ac.th	
30	31990103301901A	สาขาวิชาวิศวกรรมเมคคาทรอนิกส์ (ม.6)	1	2.5	22	12	-	3	A	-	1. เป็นผู้ที่กำลังศึกษาชั้นมัธยมศึกษาชั้นปีที่ 6 หรือสำเร็จการศึกษาชั้นมัธยมศึกษาชั้นปีที่ 6 หรือเทียบเท่า กลุ่มที่ 3 วิศวกรรมศาสตร์ - GPAX ร้อยละ 20 - O-NET ร้อยละ 30 - GAT ร้อยละ 15 - PAT - PAT2 ร้อยละ 15 - PAT3 ร้อยละ 20	7-มิ.ย.-64	9.00 - 12.00 น.	สอบสัมภาษณ์ผ่านช่องทางโทรศัพท์ (โดยคณะกรรมการสอบสัมภาษณ์จะดำเนินการติดต่อ ผู้มีสิทธิ์สอบสัมภาษณ์ไปในเวลาที่กำหนด)	www.oapr.rmuti.ac.th	

ข้อมูลเกณฑ์การรับนักศึกษา ระบบ TCAS รูปแบบที่ 3 รับกลางร่วมกัน (Admission 2) ประจำปีการศึกษา 2564

ลำดับ	รหัสสาขาวิชา	วิทยาเขต คณะ และสาขาวิชา	จำนวนรับ	GPAX (6 ภาคเรียน)	*จำนวนหน่วยกิตกลุ่มสาระ			กลุ่มสาขาวิชาระบบ TCAS รอบที่ 4	*เงื่อนไขการรับ กรณีที่มีผู้ผ่านการคัดเลือก คนสุดท้าย	วิชา GAT-PAT (คะแนน ≥)		เกณฑ์การพิจารณา/เงื่อนไขเฉพาะสาขาวิชา	วันที่สอบ สัมภาษณ์	เวลาสอบสัมภาษณ์	ห้องสอบ	ดูรายละเอียดได้ที่
					วิทย์	คณิต	ภาษาต่างประเทศ			PAT6						
31	31990103300401A	สาขาวิชาวิศวกรรมเครื่องจักรกลเกษตร (ม.6)	1	2	22	12	-	3	A	-	1. เป็นผู้ที่กำลังศึกษาชั้นมัธยมศึกษาชั้นปีที่ 6 หรือสำเร็จการศึกษาชั้นมัธยมศึกษาชั้นปีที่ 6 หรือเทียบเท่า กลุ่มที่ 3 วิศวกรรมศาสตร์ - GPAX ร้อยละ 20 - O-NET ร้อยละ 30 - GAT ร้อยละ 15 - PAT - PAT2 ร้อยละ 15 - PAT3 ร้อยละ 20	7-มิ.ย.-64	9.00 - 12.00 น.	สอบสัมภาษณ์ผ่านช่องทางโทรศัพท์ (โดยคณะกรรมการสอบสัมภาษณ์จะดำเนินการติดต่อ ผู้มีสิทธิ์สอบสัมภาษณ์ไปในเวลาที่กำหนด)	www.oapr.rmuti.ac.th	
32	31990103300402A	สาขาวิชาวิศวกรรมอาหารและหลังการเก็บเกี่ยว (ม.6)	1	2	22	12	-	3	A	-	1. เป็นผู้ที่กำลังศึกษาชั้นมัธยมศึกษาชั้นปีที่ 6 หรือสำเร็จการศึกษาชั้นมัธยมศึกษาชั้นปีที่ 6 หรือเทียบเท่า กลุ่มที่ 3 วิศวกรรมศาสตร์ - GPAX ร้อยละ 20 - O-NET ร้อยละ 30 - GAT ร้อยละ 15 - PAT - PAT2 ร้อยละ 15 - PAT3 ร้อยละ 20	7-มิ.ย.-64	9.00 - 12.00 น.	สอบสัมภาษณ์ผ่านช่องทางโทรศัพท์ (โดยคณะกรรมการสอบสัมภาษณ์จะดำเนินการติดต่อ ผู้มีสิทธิ์สอบสัมภาษณ์ไปในเวลาที่กำหนด)	www.oapr.rmuti.ac.th	
33	31990103300702A	สาขาวิชาวิศวกรรมการทำความเย็นและการปรับอากาศ (ม.6)	1	2.5	8	6	-	3	A	-	1. เป็นผู้ที่กำลังศึกษาชั้นมัธยมศึกษาชั้นปีที่ 6 หรือสำเร็จการศึกษาชั้นมัธยมศึกษาชั้นปีที่ 6 หรือเทียบเท่า กลุ่มที่ 3 วิศวกรรมศาสตร์ - GPAX ร้อยละ 20 - O-NET ร้อยละ 30 - GAT ร้อยละ 15 - PAT - PAT2 ร้อยละ 15 - PAT3 ร้อยละ 20	7-มิ.ย.-64	9.00 - 12.00 น.	สอบสัมภาษณ์ผ่านช่องทางโทรศัพท์ (โดยคณะกรรมการสอบสัมภาษณ์จะดำเนินการติดต่อ ผู้มีสิทธิ์สอบสัมภาษณ์ไปในเวลาที่กำหนด)	www.oapr.rmuti.ac.th	
34	31990103300703A	สาขาวิชาวิศวกรรมเครื่องจักรกลหนัก (ม.6)	1	2.5	22	12	-	3	A	-	1. เป็นผู้ที่กำลังศึกษาชั้นมัธยมศึกษาชั้นปีที่ 6 หรือสำเร็จการศึกษาชั้นมัธยมศึกษาชั้นปีที่ 6 หรือเทียบเท่า กลุ่มที่ 3 วิศวกรรมศาสตร์ - GPAX ร้อยละ 20 - O-NET ร้อยละ 30 - GAT ร้อยละ 15 - PAT - PAT2 ร้อยละ 15 - PAT3 ร้อยละ 20	7-มิ.ย.-64	9.00 - 12.00 น.	สอบสัมภาษณ์ผ่านช่องทางโทรศัพท์ (โดยคณะกรรมการสอบสัมภาษณ์จะดำเนินการติดต่อ ผู้มีสิทธิ์สอบสัมภาษณ์ไปในเวลาที่กำหนด)	www.oapr.rmuti.ac.th	
35	31990103303501A	สาขาวิชาวิศวกรรมอุตสาหกรรม (ม.6)	1	2.75	22	12	-	3	A	-	1. เป็นผู้ที่กำลังศึกษาชั้นมัธยมศึกษาชั้นปีที่ 6 หรือสำเร็จการศึกษาชั้นมัธยมศึกษาชั้นปีที่ 6 หรือเทียบเท่า กลุ่มที่ 3 วิศวกรรมศาสตร์ - GPAX ร้อยละ 20 - O-NET ร้อยละ 30 - GAT ร้อยละ 15 - PAT - PAT2 ร้อยละ 15 - PAT3 ร้อยละ 20	7-มิ.ย.-64	9.00 - 12.00 น.	สอบสัมภาษณ์ผ่านช่องทางโทรศัพท์ (โดยคณะกรรมการสอบสัมภาษณ์จะดำเนินการติดต่อ ผู้มีสิทธิ์สอบสัมภาษณ์ไปในเวลาที่กำหนด)	www.oapr.rmuti.ac.th	

ข้อมูลเกณฑ์การรับนักศึกษา ระบบ TCAS รูปแบบที่ 3 รับกลางร่วมกัน (Admission 2) ประจำปีการศึกษา 2564

ลำดับ	รหัสสาขาวิชา	วิทยาเขต คณะ และสาขาวิชา	จำนวนรับ	GPAX (6 ภาคเรียน)	*จำนวนหน่วยกิตกลุ่มสาระ			กลุ่มสาขาวิชาระบบ TCAS รอบที่ 4	*เงื่อนไขการรับ กรณีที่มีผู้ผ่านการคัดเลือก คนสุดท้าย	วิชา GAT-PAT (คะแนน \geq)		เกณฑ์การพิจารณา/เงื่อนไขเฉพาะสาขาวิชา	วันที่สอบ สัมภาษณ์	เวลาสอบสัมภาษณ์	ห้องสอบ	ดูรายละเอียดได้ที่
					วิทย์	คณิต	ภาษาต่างประเทศ			PAT6						
36	31990103302401A	สาขาวิชาวิศวกรรมโลหการ (ม.6)	1	3	22	12	-	3	A	-	1. เป็นผู้ที่กำลังศึกษาชั้นมัธยมศึกษาชั้นปีที่ 6 หรือสำเร็จการศึกษาชั้นมัธยมศึกษาชั้นปีที่ 6 หรือเทียบเท่า กลุ่มที่ 3 วิศวกรรมศาสตร์ - GPAX ร้อยละ 20 - O-NET ร้อยละ 30 - GAT ร้อยละ 15 - PAT - PAT2 ร้อยละ 15 - PAT3 ร้อยละ 20	7-มิ.ย.-64	9.00 - 12.00 น.	สอบสัมภาษณ์ผ่านช่องทางโทรศัพท์ (โดยคณะกรรมการสอบสัมภาษณ์จะดำเนินการติดต่อ ผู้มีสิทธิ์สอบสัมภาษณ์ไปในเวลาที่กำหนด)	www.oapr.rmuti.ac.th	
37	31990103302501A	สาขาวิชาวิศวกรรมวัสดุ-โลหการ (ม.6)	1	2	22	12	-	3	A	-	1. เป็นผู้ที่กำลังศึกษาชั้นมัธยมศึกษาชั้นปีที่ 6 หรือสำเร็จการศึกษาชั้นมัธยมศึกษาชั้นปีที่ 6 หรือเทียบเท่า กลุ่มที่ 3 วิศวกรรมศาสตร์ - GPAX ร้อยละ 20 - O-NET ร้อยละ 30 - GAT ร้อยละ 15 - PAT - PAT2 ร้อยละ 15 - PAT3 ร้อยละ 20	7-มิ.ย.-64	9.00 - 12.00 น.	สอบสัมภาษณ์ผ่านช่องทางโทรศัพท์ (โดยคณะกรรมการสอบสัมภาษณ์จะดำเนินการติดต่อ ผู้มีสิทธิ์สอบสัมภาษณ์ไปในเวลาที่กำหนด)	www.oapr.rmuti.ac.th	
38	31990103302502A	สาขาวิชาวิศวกรรมวัสดุ-พอลิเมอร์ (ม.6)	1	2	22	12	-	3	A	-	1. เป็นผู้ที่กำลังศึกษาชั้นมัธยมศึกษาชั้นปีที่ 6 หรือสำเร็จการศึกษาชั้นมัธยมศึกษาชั้นปีที่ 6 หรือเทียบเท่า กลุ่มที่ 3 วิศวกรรมศาสตร์ - GPAX ร้อยละ 20 - O-NET ร้อยละ 30 - GAT ร้อยละ 15 - PAT - PAT2 ร้อยละ 15 - PAT3 ร้อยละ 20	7-มิ.ย.-64	9.00 - 12.00 น.	สอบสัมภาษณ์ผ่านช่องทางโทรศัพท์ (โดยคณะกรรมการสอบสัมภาษณ์จะดำเนินการติดต่อ ผู้มีสิทธิ์สอบสัมภาษณ์ไปในเวลาที่กำหนด)	www.oapr.rmuti.ac.th	
39	31990103302201A	สาขาวิชาวิศวกรรมระบบราง (ม.6)	1	2.5	22	12	-	3	A	-	1. เป็นผู้ที่กำลังศึกษาชั้นมัธยมศึกษาชั้นปีที่ 6 หรือสำเร็จการศึกษาชั้นมัธยมศึกษาชั้นปีที่ 6 หรือเทียบเท่า กลุ่มที่ 3 วิศวกรรมศาสตร์ - GPAX ร้อยละ 20 - O-NET ร้อยละ 30 - GAT ร้อยละ 15 - PAT - PAT2 ร้อยละ 15 - PAT3 ร้อยละ 20	7-มิ.ย.-64	9.00 - 12.00 น.	สอบสัมภาษณ์ผ่านช่องทางโทรศัพท์ (โดยคณะกรรมการสอบสัมภาษณ์จะดำเนินการติดต่อ ผู้มีสิทธิ์สอบสัมภาษณ์ไปในเวลาที่กำหนด)	www.oapr.rmuti.ac.th	
40	31990103300403A	สาขาวิชาวิศวกรรมเกษตรอัจฉริยะ (ม.6)	1	2	22	12	-	3	A	-	1. เป็นผู้ที่กำลังศึกษาชั้นมัธยมศึกษาชั้นปีที่ 6 หรือสำเร็จการศึกษาชั้นมัธยมศึกษาชั้นปีที่ 6 หรือเทียบเท่า กลุ่มที่ 3 วิศวกรรมศาสตร์ - GPAX ร้อยละ 20 - O-NET ร้อยละ 30 - GAT ร้อยละ 15 - PAT - PAT2 ร้อยละ 15 - PAT3 ร้อยละ 20	7-มิ.ย.-64	9.00 - 12.00 น.	สอบสัมภาษณ์ผ่านช่องทางโทรศัพท์ (โดยคณะกรรมการสอบสัมภาษณ์จะดำเนินการติดต่อ ผู้มีสิทธิ์สอบสัมภาษณ์ไปในเวลาที่กำหนด)	www.oapr.rmuti.ac.th	

ข้อมูลเกณฑ์การรับนักศึกษา ระบบ TCAS รูปแบบที่ 3 รับกลางร่วมกัน (Admission 2) ประจำปีการศึกษา 2564

ลำดับ	รหัสสาขาวิชา	วิทยาเขต คณะ และสาขาวิชา	จำนวนรับ	GPAX (6 ภาคเรียน)	*จำนวนหน่วยกิตกลุ่มสาระ			กลุ่มสาขาวิชาระบบ TCAS รอบที่ 4	*เงื่อนไขการรับ กรณีที่มีผู้ผ่านการคัดเลือก คนสุดท้าย	วิชา GAT-PAT (คะแนน ≥)		เกณฑ์การพิจารณา/เงื่อนไขเฉพาะสาขาวิชา	วันที่สอบ สัมภาษณ์	เวลาสอบสัมภาษณ์	ห้องสอบ	ดูรายละเอียดได้ที่
					วิทย์	คณิต	ภาษาต่างประเทศ			PAT6						
41	31990103303201A	สาขาวิชาวิศวกรรมซ่อมบำรุงอากาศยาน (ม.6)	1	2.5	22	12	-	3	A	-	1. เป็นผู้ที่กำลังศึกษาชั้นมัธยมศึกษาชั้นปีที่ 6 หรือสำเร็จการศึกษาชั้นมัธยมศึกษาชั้นปีที่ 6 หรือเทียบเท่า กลุ่มที่ 3 วิศวกรรมศาสตร์ - GPAX ร้อยละ 20 - O-NET ร้อยละ 30 - GAT ร้อยละ 15 - PAT - PAT2 ร้อยละ 15 - PAT3 ร้อยละ 20	7-มิ.ย.-64	9.00 - 12.00 น.	สอบสัมภาษณ์ผ่านช่องทางโทรศัพท์ (โดยคณะกรรมการสอบสัมภาษณ์จะดำเนินการติดต่อ ผู้มีสิทธิ์สอบสัมภาษณ์ไปในเวลาที่กำหนด)	www.oapr.rmuti.ac.th	
42	31990103301501A	สาขาวิชาวิศวกรรมพลังงานทดแทนและสิ่งแวดล้อม (ม.6)	1	2.5	22	12	-	3	A	-	1. เป็นผู้ที่กำลังศึกษาชั้นมัธยมศึกษาชั้นปีที่ 6 หรือสำเร็จการศึกษาชั้นมัธยมศึกษาชั้นปีที่ 6 หรือเทียบเท่า กลุ่มที่ 3 วิศวกรรมศาสตร์ - GPAX ร้อยละ 20 - O-NET ร้อยละ 30 - GAT ร้อยละ 15 - PAT - PAT2 ร้อยละ 15 - PAT3 ร้อยละ 20	7-มิ.ย.-64	9.00 - 12.00 น.	สอบสัมภาษณ์ผ่านช่องทางโทรศัพท์ (โดยคณะกรรมการสอบสัมภาษณ์จะดำเนินการติดต่อ ผู้มีสิทธิ์สอบสัมภาษณ์ไปในเวลาที่กำหนด)	www.oapr.rmuti.ac.th	
43	31990103300404A	สาขาวิชาวิศวกรรมฟาร์มอัจฉริยะ (ม.6)	1	2.5	22	12	-	3	A	-	1. เป็นผู้ที่กำลังศึกษาชั้นมัธยมศึกษาชั้นปีที่ 6 หรือสำเร็จการศึกษาชั้นมัธยมศึกษาชั้นปีที่ 6 หรือเทียบเท่า กลุ่มที่ 3 วิศวกรรมศาสตร์ - GPAX ร้อยละ 20 - O-NET ร้อยละ 30 - GAT ร้อยละ 15 - PAT - PAT2 ร้อยละ 15 - PAT3 ร้อยละ 20	7-มิ.ย.-64	9.00 - 12.00 น.	สอบสัมภาษณ์ผ่านช่องทางโทรศัพท์ (โดยคณะกรรมการสอบสัมภาษณ์จะดำเนินการติดต่อ ผู้มีสิทธิ์สอบสัมภาษณ์ไปในเวลาที่กำหนด)	www.oapr.rmuti.ac.th	
คณะศิลปกรรมและออกแบบอุตสาหกรรม																
44	31990104800301A	สาขาวิชาทัศนศิลป์ (ม.6)	2	1.8	-	-	-	8	A	✓	1. เป็นผู้ที่กำลังศึกษาชั้นมัธยมศึกษาชั้นปีที่ 6 หรือสำเร็จการศึกษาชั้นมัธยมศึกษาชั้นปีที่ 6 หรือเทียบเท่า กลุ่มที่ 8 ศิลปกรรมศาสตร์ วิจิตรศิลป์ ศิลปะประยุกต์ คุริยางคศิลป์ นาฏศิลป์ ศิลปะการออกแบบทัศนกรรม และศิลปะการ ออกแบบทัศนกรรม - GPAX ร้อยละ 20 - O-NET ร้อยละ 30 - GAT ร้อยละ 10 - PAT - PAT 6 ร้อยละ 40	7-มิ.ย.-64	9.00 - 12.00 น.	สอบสัมภาษณ์ผ่านช่องทางโทรศัพท์ (โดยคณะกรรมการสอบสัมภาษณ์จะดำเนินการติดต่อ ผู้มีสิทธิ์สอบสัมภาษณ์ไปในเวลาที่กำหนด)	www.oapr.rmuti.ac.th	
45	31990104800102A	สาขาวิชาการออกแบบอุตสาหกรรม (ม.6)	5	1.8	-	-	-	8	A	✓	1. เป็นผู้ที่กำลังศึกษาชั้นมัธยมศึกษาชั้นปีที่ 6 หรือสำเร็จการศึกษาชั้นมัธยมศึกษาชั้นปีที่ 6 หรือเทียบเท่า กลุ่มที่ 8 ศิลปกรรมศาสตร์ วิจิตรศิลป์ ศิลปะประยุกต์ คุริยางคศิลป์ นาฏศิลป์ ศิลปะการออกแบบทัศนกรรม และศิลปะการ ออกแบบทัศนกรรม - GPAX ร้อยละ 20 - O-NET ร้อยละ 30 - GAT ร้อยละ 10 - PAT - PAT 6 ร้อยละ 40	7-มิ.ย.-64	9.00 - 12.00 น.	สอบสัมภาษณ์ผ่านช่องทางโทรศัพท์ (โดยคณะกรรมการสอบสัมภาษณ์จะดำเนินการติดต่อ ผู้มีสิทธิ์สอบสัมภาษณ์ไปในเวลาที่กำหนด)	www.oapr.rmuti.ac.th	

ข้อมูลเกณฑ์การรับนักศึกษา ระบบ TCAS รูปแบบที่ 3 รับกลางร่วมกัน (Admission 2) ประจำปีการศึกษา 2564

ลำดับ	รหัสสาขาวิชา	วิทยาเขต คณะ และสาขาวิชา	จำนวนรับ	GPAX (6 ภาคเรียน)	*จำนวนหน่วยกิตกลุ่มสาระ			กลุ่มสาขาวิชาระบบ TCAS รอบที่ 4	*เงื่อนไขการรับ กรณีที่มีผู้ผ่านการคัดเลือก คนสุดท้าย	วิชา GAT-PAT (คะแนน ≥)		เกณฑ์การพิจารณา/เงื่อนไขเฉพาะสาขาวิชา	วันที่สอบ สัมภาษณ์	เวลาสอบสัมภาษณ์	ห้องสอบ	ดูรายละเอียดได้ที่
					วิทย์	คณิต	ภาษาต่างประเทศ			PAT6						
46	31990104400501A	สาขาวิชาสถาปัตยกรรม (ม.6)	2	2.5	22	12	-	4	A	-	1. เป็นผู้ที่กำลังศึกษาชั้นมัธยมศึกษาชั้นปีที่ 6 หรือสำเร็จการศึกษาชั้นมัธยมศึกษาชั้นปีที่ 6 หรือเทียบเท่า กลุ่มที่ 4 สถาปัตยกรรมศาสตร์ - GPAX ร้อยละ 20 - O-NET ร้อยละ 30 - GAT ร้อยละ 10 - PAT - PAT 4 ร้อยละ 40	7-มิ.ย.-64	9.00 - 12.00 น.	สอบสัมภาษณ์ผ่านช่องทางโทรศัพท์ (โดยคณะกรรมการสอบสัมภาษณ์จะดำเนินการติดต่อ ผู้มีสิทธิ์สอบสัมภาษณ์ไปในเวลาที่กำหนด)	www.oapr.rmuti.ac.th	
47	31990104400401A	สาขาวิชาเทคโนโลยีการผังเมือง (ม.6)	1	2	-	-	-	4	A	-	1. เป็นผู้ที่กำลังศึกษาชั้นมัธยมศึกษาชั้นปีที่ 6 หรือสำเร็จการศึกษาชั้นมัธยมศึกษาชั้นปีที่ 6 หรือเทียบเท่า กลุ่มที่ 4 สถาปัตยกรรมศาสตร์ - GPAX ร้อยละ 20 - O-NET ร้อยละ 30 - GAT ร้อยละ 10 - PAT - PAT 4 ร้อยละ 40	7-มิ.ย.-64	9.00 - 12.00 น.	สอบสัมภาษณ์ผ่านช่องทางโทรศัพท์ (โดยคณะกรรมการสอบสัมภาษณ์จะดำเนินการติดต่อ ผู้มีสิทธิ์สอบสัมภาษณ์ไปในเวลาที่กำหนด)	www.oapr.rmuti.ac.th	
วิทยาเขต สุรินทร์																
คณะเกษตรศาสตร์และเทคโนโลยี																
1	31990220501201A	สาขาวิชาสัตวศาสตร์	5	2.00	3	3	-	5	A	-	1. เป็นผู้ที่กำลังศึกษาชั้นมัธยมศึกษาชั้นปีที่ 6 หรือสำเร็จการศึกษาชั้นมัธยมศึกษาชั้นปีที่ 6 หรือเทียบเท่า กลุ่มที่ 5 เกษตรศาสตร์ เกษตรศาสตร์ อุตสาหกรรมเกษตร วนศาสตร์ เทคโนโลยีการเกษตร - GPAX ร้อยละ 20 - O-NET ร้อยละ 30 - GAT ร้อยละ 10 - PAT - PAT 1 ร้อยละ 10 - PAT 2 ร้อยละ 30	7-มิ.ย.-64	9.00 - 12.00 น.	สอบสัมภาษณ์ผ่านช่องทางโทรศัพท์ (โดยคณะกรรมการสอบสัมภาษณ์จะดำเนินการติดต่อ ผู้มีสิทธิ์สอบสัมภาษณ์ไปในเวลาที่กำหนด)	www.surin.rmuti.ac.th	
2	31990220300401A	สาขาวิชาวิศวกรรมเครื่องจักรกลเกษตร	3	2.00	-	-	-	3	A	-	1. เป็นผู้ที่กำลังศึกษาชั้นมัธยมศึกษาชั้นปีที่ 6 หรือสำเร็จการศึกษาชั้นมัธยมศึกษาชั้นปีที่ 6 หรือเทียบเท่า กลุ่มที่ 3 วิศวกรรมศาสตร์ - GPAX ร้อยละ 20 - O-NET ร้อยละ 30 - GAT ร้อยละ 15 - PAT - PAT2 ร้อยละ 15 - PAT3 ร้อยละ 20	7-มิ.ย.-64	9.00 - 12.00 น.	สอบสัมภาษณ์ผ่านช่องทางโทรศัพท์ (โดยคณะกรรมการสอบสัมภาษณ์จะดำเนินการติดต่อ ผู้มีสิทธิ์สอบสัมภาษณ์ไปในเวลาที่กำหนด)	www.surin.rmuti.ac.th	
3	31990220500201A	สาขาวิชาเทคโนโลยีและการออกแบบภูมิทัศน์	3	2.00	-	-	-	5	A	-	1. เป็นผู้ที่กำลังศึกษาชั้นมัธยมศึกษาชั้นปีที่ 6 หรือสำเร็จการศึกษาชั้นมัธยมศึกษาชั้นปีที่ 6 หรือเทียบเท่า กลุ่มที่ 5 เกษตรศาสตร์ เกษตรศาสตร์ อุตสาหกรรมเกษตร วนศาสตร์ เทคโนโลยีการเกษตร - GPAX ร้อยละ 20 - O-NET ร้อยละ 30 - GAT ร้อยละ 10 - PAT - PAT 1 ร้อยละ 10 - PAT 2 ร้อยละ 30	7-มิ.ย.-64	9.00 - 12.00 น.	สอบสัมภาษณ์ผ่านช่องทางโทรศัพท์ (โดยคณะกรรมการสอบสัมภาษณ์จะดำเนินการติดต่อ ผู้มีสิทธิ์สอบสัมภาษณ์ไปในเวลาที่กำหนด)	www.surin.rmuti.ac.th	

ข้อมูลเกณฑ์การรับนักศึกษา ระบบ TCAS รูปแบบที่ 3 รับกลางร่วมกัน (Admission 2) ประจำปีการศึกษา 2564

ลำดับ	รหัสสาขาวิชา	วิทยาเขต คณะ และสาขาวิชา	จำนวนรับ	GPAX (6 ภาคเรียน)	*จำนวนหน่วยกิตกลุ่มสาระ			กลุ่มสาขาวิชาระบบ TCAS รอบที่ 4	*เงื่อนไขการรับ กรณีที่มีผู้ผ่านการคัดเลือก คนสุดท้าย	วิชา GAT-PAT (คะแนน ≥)		เกณฑ์การพิจารณา/เงื่อนไขเฉพาะสาขาวิชา	วันที่สอบ สัมภาษณ์	เวลาสอบสัมภาษณ์	ห้องสอบ	ดูรายละเอียดได้ที่
					วิทย์	คณิต	ภาษาต่างประเทศ			PAT6						
4	31990220220201A	สาขาวิชาวิทยาการคอมพิวเตอร์	2	2.00	-	3	-	2.1	A	-	1. เป็นผู้สำเร็จการศึกษาชั้นมัธยมศึกษาชั้นปีที่ 6 กลุ่มที่ 2 วิทยาศาสตร์กายภาพและชีวภาพ 2.1 วิทยาศาสตร์ ทรัพยากรธรรมชาติ - GPAX ร้อยละ 20 - O-NET ร้อยละ 30 - GAT ร้อยละ 10 - PAT - PAT1 ร้อยละ 10 - PAT2 ร้อยละ 30	7-มิ.ย.-64	9.00 - 12.00 น.	สอบสัมภาษณ์ผ่านช่องทางโทรศัพท์ (โดยคณะกรรมการสอบสัมภาษณ์จะดำเนินการติดต่อ ผู้มีสิทธิ์สอบสัมภาษณ์ไปในเวลาที่กำหนด)	www.surin.rmuti.ac.th	
5	31990220700901A	สาขาวิชาเทคโนโลยีคอมพิวเตอร์	2	2.00	-	-	-	7.1	A	-	1. เป็นผู้สำเร็จการศึกษาชั้นมัธยมศึกษาชั้นปีที่ 6 กลุ่มที่ 7 วิศวกรรมศาสตร์ ศึกษาศาสตร์ พลศึกษา สุขศึกษา รูปแบบที่ 1 - GPAX ร้อยละ 20 - O-NET ร้อยละ 30 - GAT ร้อยละ 20 - PAT - PAT5 ร้อยละ 30	7-มิ.ย.-64	9.00 - 12.00 น.	สอบสัมภาษณ์ผ่านช่องทางโทรศัพท์ (โดยคณะกรรมการสอบสัมภาษณ์จะดำเนินการติดต่อ ผู้มีสิทธิ์สอบสัมภาษณ์ไปในเวลาที่กำหนด)	www.surin.rmuti.ac.th	
6	31990220500601A	สาขาวิชาประมง	3	2.00	-	-	-	5	A	-	1. เป็นผู้ที่กำลังศึกษาชั้นมัธยมศึกษาชั้นปีที่ 6 หรือสำเร็จการศึกษาชั้นมัธยมศึกษาชั้นปีที่ 6 หรือเทียบเท่า กลุ่มที่ 5 เกษตรศาสตร์ เกษตรศาสตร์ อุตสาหกรรมเกษตร วนศาสตร์ เทคโนโลยีการเกษตร - GPAX ร้อยละ 20 - O-NET ร้อยละ 30 - GAT ร้อยละ 10 - PAT - PAT 1 ร้อยละ 10 - PAT 2 ร้อยละ 30	7-มิ.ย.-64	9.00 - 12.00 น.	สอบสัมภาษณ์ผ่านช่องทางโทรศัพท์ (โดยคณะกรรมการสอบสัมภาษณ์จะดำเนินการติดต่อ ผู้มีสิทธิ์สอบสัมภาษณ์ไปในเวลาที่กำหนด)	www.surin.rmuti.ac.th	
7	31990220800101A	สาขาวิชาเทคโนโลยีสิ่งทอและการออกแบบแฟชั่น	3	2.00	-	-	-	8	A	-	1. เป็นผู้ที่กำลังศึกษาชั้นมัธยมศึกษาชั้นปีที่ 6 หรือสำเร็จการศึกษาชั้นมัธยมศึกษาชั้นปีที่ 6 หรือเทียบเท่า กลุ่มที่ 8 ศิลปกรรมศาสตร์ จิตรศิลป์ ศิลปะประยุกต์ ตรียางศิลป์ นาฏศิลป์ ศิลปะการออกแบบทัศนศิลป์ และศิลปะการ ออกแบบทัศนศึกษา - GPAX ร้อยละ 20 - O-NET ร้อยละ 30 - GAT ร้อยละ 10 - PAT - PAT 6 ร้อยละ 40	7-มิ.ย.-64	9.00 - 12.00 น.	สอบสัมภาษณ์ผ่านช่องทางโทรศัพท์ (โดยคณะกรรมการสอบสัมภาษณ์จะดำเนินการติดต่อ ผู้มีสิทธิ์สอบสัมภาษณ์ไปในเวลาที่กำหนด)	www.surin.rmuti.ac.th	
8	31990220501101A	สาขาวิชาเทคโนโลยีการอาหาร	5	2.00	-	-	-	5	A	-	1. เป็นผู้ที่กำลังศึกษาชั้นมัธยมศึกษาชั้นปีที่ 6 หรือสำเร็จการศึกษาชั้นมัธยมศึกษาชั้นปีที่ 6 หรือเทียบเท่า กลุ่มที่ 5 เกษตรศาสตร์ เกษตรศาสตร์ อุตสาหกรรมเกษตร วนศาสตร์ เทคโนโลยีการเกษตร - GPAX ร้อยละ 20 - O-NET ร้อยละ 30 - GAT ร้อยละ 10 - PAT - PAT 1 ร้อยละ 10 - PAT 2 ร้อยละ 30	7-มิ.ย.-64	9.00 - 12.00 น.	สอบสัมภาษณ์ผ่านช่องทางโทรศัพท์ (โดยคณะกรรมการสอบสัมภาษณ์จะดำเนินการติดต่อ ผู้มีสิทธิ์สอบสัมภาษณ์ไปในเวลาที่กำหนด)	www.surin.rmuti.ac.th	

ข้อมูลเกณฑ์การรับนักศึกษา ระบบ TCAS รูปแบบที่ 3 รับกลางร่วมกัน (Admission 2) ประจำปีการศึกษา 2564

ลำดับ	รหัสสาขาวิชา	วิทยาเขต คณะ และสาขาวิชา	จำนวนรับ	GPAX (6 ภาคเรียน)	*จำนวนหน่วยกิตกลุ่มสาระ			กลุ่มสาขาวิชาระบบ TCAS รอบที่ 4	*เงื่อนไขการรับ กรณีที่มีผู้ผ่านการคัดเลือก คนสุดท้าย	วิชา GAT-PAT (คะแนน ≥)		เกณฑ์การพิจารณา/เงื่อนไขเฉพาะสาขาวิชา	วันที่สอบ สัมภาษณ์	เวลาสอบสัมภาษณ์	ห้องสอบ	ดูรายละเอียดได้ที่
					วิทย์	คณิต	ภาษาต่างประเทศ			PAT6						
9	31990220501301A	สาขาวิชาพืชศาสตร์	3	2.00				5	A	-	1. เป็นผู้ที่กำลังศึกษาชั้นมัธยมศึกษาชั้นปีที่ 6 หรือสำเร็จการศึกษาชั้นมัธยมศึกษาชั้นปีที่ 6 หรือเทียบเท่า กลุ่มที่ 5 เกษตรศาสตร์ เกษตรศาสตร์ อุตสาหกรรมเกษตร วนศาสตร์ เทคโนโลยีการเกษตร - GPAX ร้อยละ 20 - O-NET ร้อยละ 30 - GAT ร้อยละ 10 - PAT - PAT 1 ร้อยละ 10 - PAT 2 ร้อยละ 30	7-มิ.ย.-64	9.00 - 12.00 น.	สอบสัมภาษณ์ผ่านช่องทางโทรศัพท์ (โดยคณะกรรมการสอบสัมภาษณ์จะดำเนินการติดต่อ ผู้มีสิทธิ์สอบสัมภาษณ์ไปในเวลาที่กำหนด)	www.surin.rmuti.ac.th	
10	31990220210401A	สาขาวิชาเคมีประยุกต์	3	2.00	-	-	-	2.1	A	-	1. เป็นผู้สำเร็จการศึกษาชั้นมัธยมศึกษาชั้นปีที่ 6 กลุ่มที่ 2 วิทยาศาสตร์กายภาพและชีวภาพ 2.1 วิทยาศาสตร์ ทรัพยากรธรรมชาติ - GPAX ร้อยละ 20 - O-NET ร้อยละ 30 - GAT ร้อยละ 10 - PAT - PAT1 ร้อยละ 10 - PAT2 ร้อยละ 30	7-มิ.ย.-64	9.00 - 12.00 น.	สอบสัมภาษณ์ผ่านช่องทางโทรศัพท์ (โดยคณะกรรมการสอบสัมภาษณ์จะดำเนินการติดต่อ ผู้มีสิทธิ์สอบสัมภาษณ์ไปในเวลาที่กำหนด)	www.surin.rmuti.ac.th	
11	31990220211901A	สาขาวิชาเทคโนโลยีและการจัดการสิ่งแวดล้อม	5	2.00	-	-	-	2.1	A	-	1. เป็นผู้สำเร็จการศึกษาชั้นมัธยมศึกษาชั้นปีที่ 6 กลุ่มที่ 2 วิทยาศาสตร์กายภาพและชีวภาพ 2.1 วิทยาศาสตร์ ทรัพยากรธรรมชาติ - GPAX ร้อยละ 20 - O-NET ร้อยละ 30 - GAT ร้อยละ 10 - PAT - PAT1 ร้อยละ 10 - PAT2 ร้อยละ 30	7-มิ.ย.-64	9.00 - 12.00 น.	สอบสัมภาษณ์ผ่านช่องทางโทรศัพท์ (โดยคณะกรรมการสอบสัมภาษณ์จะดำเนินการติดต่อ ผู้มีสิทธิ์สอบสัมภาษณ์ไปในเวลาที่กำหนด)	www.surin.rmuti.ac.th	
คณะเทคโนโลยีการจัดการ																
12	31990221610501A	สาขาวิชาการบัญชี	5	2.70				6.1	A	-	-1. เป็นผู้ที่กำลังศึกษาชั้นมัธยมศึกษาชั้นปีที่ 6 หรือสำเร็จการศึกษาชั้นมัธยมศึกษาชั้นปีที่ 6 หรือเทียบเท่า กลุ่มที่ 6 บริหาร พณิชยศาสตร์ การบัญชี การท่องเที่ยวและการโรงแรมและเศรษฐศาสตร์ 6.1 บริหารธุรกิจ พณิชยศาสตร์ การบัญชี เศรษฐศาสตร์ - GPAX ร้อยละ 20 - O-NET ร้อยละ 30 - GAT ร้อยละ 30 - PAT - PAT1 ร้อยละ 20	7-มิ.ย.-64	9.00 - 12.00 น.	สอบสัมภาษณ์ผ่านช่องทางโทรศัพท์ (โดยคณะกรรมการสอบสัมภาษณ์จะดำเนินการติดต่อ ผู้มีสิทธิ์สอบสัมภาษณ์ไปในเวลาที่กำหนด)	www.surin.rmuti.ac.th	
13	31990221610601A	สาขาวิชาการตลาด	5	-	22	12	-	6.1	A	-	1. เป็นผู้ที่กำลังศึกษาชั้นมัธยมศึกษาชั้นปีที่ 6 หรือสำเร็จการศึกษาชั้นมัธยมศึกษาชั้นปีที่ 6 หรือเทียบเท่า กลุ่มที่ 6 บริหาร พณิชยศาสตร์ การบัญชี การท่องเที่ยวและการโรงแรมและเศรษฐศาสตร์ 6.1 บริหารธุรกิจ พณิชยศาสตร์ การบัญชี เศรษฐศาสตร์ - GPAX ร้อยละ 20 - O-NET ร้อยละ 30 - GAT ร้อยละ 30 - PAT - PAT1 ร้อยละ 20	7-มิ.ย.-64	9.00 - 12.00 น.	สอบสัมภาษณ์ผ่านช่องทางโทรศัพท์ (โดยคณะกรรมการสอบสัมภาษณ์จะดำเนินการติดต่อ ผู้มีสิทธิ์สอบสัมภาษณ์ไปในเวลาที่กำหนด)	www.surin.rmuti.ac.th	
วิทยาเขต สกลนคร																
คณะอุตสาหกรรมและเทคโนโลยี																

ข้อมูลเกณฑ์การรับนักศึกษา ระบบ TCAS รูปแบบที่ 3 รับกลางร่วมกัน (Admission 2) ประจำปีการศึกษา 2564

ลำดับ	รหัสสาขาวิชา	วิทยาเขต คณะ และสาขาวิชา	จำนวนรับ	GPAX (6 ภาคเรียน)	*จำนวนหน่วยกิตกลุ่มสาระ			กลุ่มสาขาวิชาระบบ TCAS รอบที่ 4	*เงื่อนไขการรับ กรณีที่มีผู้ผ่านการคัดเลือก คนสุดท้าย	วิชา GAT-PAT (คะแนน ≥)		เกณฑ์การพิจารณา/เงื่อนไขเฉพาะสาขาวิชา	วันที่สอบ สัมภาษณ์	เวลาสอบสัมภาษณ์	ห้องสอบ	ดูรายละเอียดได้ที่
					วิทย์	คณิต	ภาษาต่างประเทศ			PAT6						
14	31990550300701A	สาขาวิชาวิศวกรรมเครื่องกล	4	2.00	22	12	-	3	A	-	1. เป็นผู้ที่กำลังศึกษาชั้นมัธยมศึกษาชั้นปีที่ 6 หรือสำเร็จการศึกษาชั้นมัธยมศึกษาชั้นปีที่ 6 หรือเทียบเท่า กลุ่มที่ 3 วิศวกรรมศาสตร์ - GPAX ร้อยละ 20 - O-NET ร้อยละ 30 - GAT ร้อยละ 15 - PAT - PAT2 ร้อยละ 15 - PAT3 ร้อยละ 20	7 มิ.ย. 2564	9.00 - 12.00 น.	สอบสัมภาษณ์ผ่านช่องทางโทรศัพท์ (โดยคณะกรรมการสอบสัมภาษณ์จะดำเนินการติดต่อ ผู้มีสิทธิ์สอบสัมภาษณ์ไปในเวลาที่กำหนด)	http://apra.skrc.rmuti.ac.th	
15	31990550301601A	สาขาวิชาวิศวกรรมไฟฟ้า (ม.6)	4	2.25	22	12	-	3	A	-	1. เป็นผู้ที่กำลังศึกษาชั้นมัธยมศึกษาชั้นปีที่ 6 หรือสำเร็จการศึกษาชั้นมัธยมศึกษาชั้นปีที่ 6 หรือเทียบเท่า กลุ่มที่ 3 วิศวกรรมศาสตร์ - GPAX ร้อยละ 20 - O-NET ร้อยละ 30 - GAT ร้อยละ 15 - PAT - PAT2 ร้อยละ 15 - PAT3 ร้อยละ 20	7 มิ.ย. 2564	9.00 - 12.00 น.	สอบสัมภาษณ์ผ่านช่องทางโทรศัพท์ (โดยคณะกรรมการสอบสัมภาษณ์จะดำเนินการติดต่อ ผู้มีสิทธิ์สอบสัมภาษณ์ไปในเวลาที่กำหนด)	http://apra.skrc.rmuti.ac.th	
คณะทรัพยากรธรรมชาติ																
16	31990551501201A	สาขาวิชาสัตวศาสตร์	5	2.00	15	10	-	2.1	A	-	1. เป็นผู้สำเร็จการศึกษาชั้นมัธยมศึกษาชั้นปีที่ 6 หรือเทียบเท่า กลุ่มที่ 2.1 วิทยาศาสตร์ ทรัพยากรธรรมชาติ - GPAX ร้อยละ 20 - O-NET ร้อยละ 30 - GAT ร้อยละ 10 - PAT - PAT1 ร้อยละ 10 - PAT2 ร้อยละ 30	7 มิ.ย. 2564	9.00 - 12.00 น.	สอบสัมภาษณ์ผ่านช่องทางโทรศัพท์ (โดยคณะกรรมการสอบสัมภาษณ์จะดำเนินการติดต่อ ผู้มีสิทธิ์สอบสัมภาษณ์ไปในเวลาที่กำหนด)	http://apra.skrc.rmuti.ac.th	
17	31990551501301A	สาขาวิชาพืชศาสตร์	5	2.00	15	10	-	2.1	A	-	1. เป็นผู้สำเร็จการศึกษาชั้นมัธยมศึกษาชั้นปีที่ 6 หรือเทียบเท่า กลุ่มที่ 2.1 วิทยาศาสตร์ ทรัพยากรธรรมชาติ - GPAX ร้อยละ 20 - O-NET ร้อยละ 30 - GAT ร้อยละ 10 - PAT - PAT1 ร้อยละ 10 - PAT2 ร้อยละ 30	7 มิ.ย. 2564	9.00 - 12.00 น.	สอบสัมภาษณ์ผ่านช่องทางโทรศัพท์ (โดยคณะกรรมการสอบสัมภาษณ์จะดำเนินการติดต่อ ผู้มีสิทธิ์สอบสัมภาษณ์ไปในเวลาที่กำหนด)	http://apra.skrc.rmuti.ac.th	
18	31990551500601A	สาขาวิชาเทคโนโลยีการเพาะเลี้ยงสัตว์น้ำ	5	2.00	15	10	-	2.1	A	-	1. เป็นผู้สำเร็จการศึกษาชั้นมัธยมศึกษาชั้นปีที่ 6 หรือเทียบเท่า กลุ่มที่ 2.1 วิทยาศาสตร์ ทรัพยากรธรรมชาติ - GPAX ร้อยละ 20 - O-NET ร้อยละ 30 - GAT ร้อยละ 10 - PAT - PAT1 ร้อยละ 10 - PAT2 ร้อยละ 30	7 มิ.ย. 2564	9.00 - 12.00 น.	สอบสัมภาษณ์ผ่านช่องทางโทรศัพท์ (โดยคณะกรรมการสอบสัมภาษณ์จะดำเนินการติดต่อ ผู้มีสิทธิ์สอบสัมภาษณ์ไปในเวลาที่กำหนด)	http://apra.skrc.rmuti.ac.th	
19	31990551211001A	สาขาวิชาเทคโนโลยีการอาหาร	5	2.00	15	10	-	2.1	A	-	1. เป็นผู้สำเร็จการศึกษาชั้นมัธยมศึกษาชั้นปีที่ 6 หรือเทียบเท่า กลุ่มที่ 2.1 วิทยาศาสตร์ ทรัพยากรธรรมชาติ - GPAX ร้อยละ 20 - O-NET ร้อยละ 30 - GAT ร้อยละ 10 - PAT - PAT1 ร้อยละ 10 - PAT2 ร้อยละ 30	7 มิ.ย. 2564	9.00 - 12.00 น.	สอบสัมภาษณ์ผ่านช่องทางโทรศัพท์ (โดยคณะกรรมการสอบสัมภาษณ์จะดำเนินการติดต่อ ผู้มีสิทธิ์สอบสัมภาษณ์ไปในเวลาที่กำหนด)	http://apra.skrc.rmuti.ac.th	

ข้อมูลเกณฑ์การรับนักศึกษา ระบบ TCAS รูปแบบที่ 3 รับกลางร่วมกัน (Admission 2) ประจำปีการศึกษา 2564

ลำดับ	รหัสสาขาวิชา	วิทยาเขต คณะ และสาขาวิชา	จำนวนรับ	GPAX (6 ภาคเรียน)	*จำนวนหน่วยกิตกลุ่มสาระ			กลุ่มสาขาวิชาระบบ TCAS รอบที่ 4	*เงื่อนไขการรับ กรณีที่มีผู้ผ่านการคัดเลือก คนสุดท้าย	วิชา GAT-PAT (คะแนน ≥)		เกณฑ์การพิจารณา/เงื่อนไขเฉพาะสาขาวิชา	วันที่สอบ สัมภาษณ์	เวลาสอบสัมภาษณ์	ห้องสอบ	ดูรายละเอียดได้ที่
					วิทย์	คณิต	ภาษาต่างประเทศ			PAT6						
20	31990551111101A	วิทยาศาสตร์สุขภาพและความงาม	5	2.00	15	10	-	2.1	A	-	1. เป็นผู้สำเร็จการศึกษาระดับมัธยมศึกษาชั้นปีที่ 6 หรือเทียบเท่า กลุ่มที่ 2.1 วิทยาศาสตร์ ทรัพยากรธรรมชาติ - GPAX ร้อยละ 20 - O-NET ร้อยละ 30 - GAT ร้อยละ 10 - PAT - PAT1 ร้อยละ 10 - PAT2 ร้อยละ 30	7 มิ.ย. 2564	9.00 - 12.00 น.	สอบสัมภาษณ์ผ่านช่องทางโทรศัพท์ (โดยคณะกรรมการสอบสัมภาษณ์จะดำเนินการติดต่อ ผู้มีสิทธิ์สอบสัมภาษณ์ไปในเวลาที่กำหนด)	http://apra.skcmrmuti.ac.th	
21	31990551110401A	การบริหารผู้สูงอายุ	5	2.00	15	10	-	2.1	A	-	1. เป็นผู้สำเร็จการศึกษาระดับมัธยมศึกษาชั้นปีที่ 6 หรือเทียบเท่า กลุ่มที่ 2.1 วิทยาศาสตร์ ทรัพยากรธรรมชาติ - GPAX ร้อยละ 20 - O-NET ร้อยละ 30 - GAT ร้อยละ 10 - PAT - PAT1 ร้อยละ 10 - PAT2 ร้อยละ 30	7 มิ.ย. 2564	9.00 - 12.00 น.	สอบสัมภาษณ์ผ่านช่องทางโทรศัพท์ (โดยคณะกรรมการสอบสัมภาษณ์จะดำเนินการติดต่อ ผู้มีสิทธิ์สอบสัมภาษณ์ไปในเวลาที่กำหนด)	http://apra.skcmrmuti.ac.th	
22	31990551112601A	สาขาวิชาเทคนิคการสัตวแพทย์	5	2.00	15	10	-	1.4	A	-	1. เป็นผู้สำเร็จการศึกษาระดับมัธยมศึกษาชั้นปีที่ 6 หรือเทียบเท่า กลุ่มที่ 1.1 วิทยาศาสตร์สุขภาพ 1.1 สัตวแพทย์ศาสตร์ สหเวชศาสตร์ สาธารณสุขศาสตร์ เทคนิคการแพทย์ พยาบาลศาสตร์ วิทยาศาสตร์การกีฬา - GPAX ร้อยละ 20 - O-NET ร้อยละ 30 - GAT ร้อยละ 20 - PAT - PAT2 ร้อยละ 30	7 มิ.ย. 2564	9.00 - 12.00 น.	สอบสัมภาษณ์ผ่านช่องทางโทรศัพท์ (โดยคณะกรรมการสอบสัมภาษณ์จะดำเนินการติดต่อ ผู้มีสิทธิ์สอบสัมภาษณ์ไปในเวลาที่กำหนด)	http://apra.skcmrmuti.ac.th	
23	31990551110701A	สาขาวิชาการแพทย์แผนไทย	5	2.50	15	10	-	2.1	A	-	1. เป็นผู้สำเร็จการศึกษาระดับมัธยมศึกษาชั้นปีที่ 6 หรือเทียบเท่า กลุ่มที่ 2.1 วิทยาศาสตร์ ทรัพยากรธรรมชาติ - GPAX ร้อยละ 20 - O-NET ร้อยละ 30 - GAT ร้อยละ 10 - PAT - PAT1 ร้อยละ 10 - PAT2 ร้อยละ 30	7 มิ.ย. 2564	9.00 - 12.00 น.	สอบสัมภาษณ์ผ่านช่องทางโทรศัพท์ (โดยคณะกรรมการสอบสัมภาษณ์จะดำเนินการติดต่อ ผู้มีสิทธิ์สอบสัมภาษณ์ไปในเวลาที่กำหนด)	http://apra.skcmrmuti.ac.th	
24	31990551212502A	สาขาวิชานวัตกรรมเกษตรอินทรีย์	5	2.00	15	10	-	2.1	A	-	1. เป็นผู้สำเร็จการศึกษาระดับมัธยมศึกษาชั้นปีที่ 6 หรือเทียบเท่า กลุ่มที่ 2.1 วิทยาศาสตร์ ทรัพยากรธรรมชาติ - GPAX ร้อยละ 20 - O-NET ร้อยละ 30 - GAT ร้อยละ 10 - PAT - PAT1 ร้อยละ 10 - PAT2 ร้อยละ 30	7 มิ.ย. 2564	9.00 - 12.00 น.	สอบสัมภาษณ์ผ่านช่องทางโทรศัพท์ (โดยคณะกรรมการสอบสัมภาษณ์จะดำเนินการติดต่อ ผู้มีสิทธิ์สอบสัมภาษณ์ไปในเวลาที่กำหนด)	http://apra.skcmrmuti.ac.th	