



ประกาศมหาวิทยาลัยเทคโนโลยีราชมงคลอีสาน

วิทยาเขตขอนแก่น

เรื่อง การรับสมัครสอบคัดเลือกบุคคลเข้าศึกษา ระดับปริญญาตรี

ประจำปีการศึกษา ๒๕๖๖ : ระบบ TCAS รอบที่ ๑ เพิ่มสะสมผลงาน (Portfolio)

ด้วยมหาวิทยาลัยเทคโนโลยีราชมงคลอีสาน วิทยาเขตขอนแก่น กำหนดเปิดรับสมัครคัดเลือกบุคคลเข้าศึกษาต่อ ระดับปริญญาตรี ประจำปีการศึกษา ๒๕๖๖ : ระบบ TCAS รอบที่ ๑ เพิ่มสะสมผลงาน (Portfolio) เพื่อให้การดำเนินงานภายใต้ระบบคัดเลือกบุคคลเข้าศึกษาต่อในระดับอุดมศึกษา TCAS และเป็นการกระจายโอกาสให้นักศึกษาที่กำลังศึกษาอยู่ในระดับมัธยมศึกษาชั้นปีที่ ๖ ที่มีความสามารถพิเศษ และมีผลการเรียนดี ได้เข้าศึกษาต่อในมหาวิทยาลัยเทคโนโลยีราชมงคลอีสาน วิทยาเขตขอนแก่น ซึ่งเปิดรับสมัครระหว่างวันที่ ๒ - ๑๗ มกราคม ๒๕๖๖ นั้น

อาศัยอำนาจตามความในมาตรา ๒๙ แห่งพระราชบัญญัติมหาวิทยาลัยเทคโนโลยีราชมงคล พ.ศ.๒๕๔๘ และคำสั่งสภามหาวิทยาลัยเทคโนโลยีราชมงคล ที่ ๐๑๖/๒๕๖๕ ลงวันที่ ๒๗ กันยายน ๒๕๖๕ เรื่อง แต่งตั้งรองอธิการบดี และรองอธิการบดีประจำวิทยาเขต มหาวิทยาลัยเทคโนโลยีราชมงคลอีสาน จึงออกประกาศ เรื่อง การรับสมัครคัดเลือกบุคคลเข้าศึกษา ระดับปริญญาตรี ประจำปีการศึกษา ๒๕๖๖ : ระบบ TCAS รอบที่ ๑ เพิ่มสะสมผลงาน (Portfolio) โดยมีกำหนดการดังนี้

กำหนดการ	วันที่ดำเนินการ	ช่องทางดำเนินการ
๑. รับสมัคร Online และชำระเงินค่าสมัครผ่านธนาคาร	๒ - ๑๗ มกราคม ๒๕๖๖	สมัครผ่านระบบ Online ที่เว็บไซต์ <a href="https://rmuti.me/rmi๑๑๔ytR">https://rmuti.me/rmi๑๑๔ytR</a> 
๒. ประกาศรายชื่อผู้มีสิทธิ์สอบฯ	๒๓ มกราคม ๒๕๖๖	<a href="http://www.kkc.rmuti.ac.th">www.kkc.rmuti.ac.th</a>
๓. สอบสัมภาษณ์	๒๔ มกราคม ๒๕๖๖	(รูปแบบออนไลน์)
๔. ประกาศรายชื่อผู้ผ่านการสอบคัดเลือก	๑ กุมภาพันธ์ ๒๕๖๖	<a href="http://www.kkc.rmuti.ac.th">www.kkc.rmuti.ac.th</a>
๕. ยืนยันสิทธิ์ ผ่านระบบ ทปอ.	๗ - ๘ กุมภาพันธ์ ๒๕๖๖	<a href="http://www.mytcas.com">www.mytcas.com</a>
๖. สละสิทธิ์ ผ่านระบบ ทปอ.	๙ กุมภาพันธ์ ๒๕๖๖	
๗. ประกาศรายชื่อผู้มีสิทธิ์เข้าศึกษาฯ	๑๓ กุมภาพันธ์ ๒๕๖๖	<a href="http://www.kkc.rmuti.ac.th">www.kkc.rmuti.ac.th</a>
๘. ขึ้นทะเบียนเป็นนักศึกษาใหม่และชำระเงินค่าขึ้นทะเบียน	๑๗ - ๒๓ กุมภาพันธ์ ๒๕๖๖	

## ขั้นตอนการสมัครมี ๕ ขั้นตอน ดังนี้

### ๑. คุณสมบัติของผู้สมัคร

- ๑.๑ มีคุณสมบัติอย่างหนึ่งอย่างใดเป็นการเฉพาะตามที่กำหนดไว้ในหลักสูตร
- ๑.๒ มีคุณสมบัติตามที่มหาวิทยาลัยฯ กำหนดเป็นกรณีพิเศษ
- ๑.๓ ไม่เป็นคนวิกลจริต หรือโรคติดต่อร้ายแรง หรือโรคที่สังคมรังเกียจ หรือโรคที่เป็นอุปสรรคต่อการศึกษา
- ๑.๔ ไม่เป็นผู้มีความประพฤติเสื่อมเสียอย่างร้ายแรง
- ๑.๕ เป็นผู้มีความประพฤติดี
- ๑.๖ เป็นผู้สำเร็จการศึกษาหรือเป็นผู้กำลังศึกษาระดับมัธยมศึกษาชั้นปีที่ ๖
- ๑.๗ คุณสมบัติเฉพาะสาขาวิชา / คะแนนเฉลี่ยสะสม / อัตราค่าธรรมเนียม กำหนดตามรายละเอียดแนบท้ายประกาศ
- ๑.๘ หากคุณสมบัติของผู้สมัครไม่ตรงตามที่มหาวิทยาลัยฯ กำหนดจะถูกตัดสิทธิ์ในการพิจารณาเข้าสอบและเข้าศึกษา

### ๒. รายละเอียดเกี่ยวกับการเข้าศึกษาต่อ

#### ๒.๑ หลักเกณฑ์การคัดเลือก

๒.๑.๑ มหาวิทยาลัยเทคโนโลยีราชมงคลอีสาน มีวิธีการคัดเลือกโดยการสอบสัมภาษณ์ จะพิจารณาตัดสินผลการคัดเลือกโดยพิจารณาจาก ใบแสดงผลการเรียน/ใบรับรองผลการเรียน เอกสารแนะนำตนเอง (Portfolio) ผลงานหรือข้อกำหนดเป็นไปตามที่สาขาวิชาแต่ละสาขาวิชา กำหนด ทั้งนี้ การตัดสินผลการสอบของคณะกรรมการดำเนินการเกี่ยวกับการรับนักศึกษา มหาวิทยาลัยเทคโนโลยีราชมงคลอีสาน ถือเป็นขั้นสูงสุด

๒.๑.๒ ผู้มีสิทธิ์เข้าศึกษาต้องมีคุณสมบัติ และคุณสมบัติตามที่มหาวิทยาลัยฯ กำหนด

๒.๑.๓ ผู้สมัครต้องเข้าสอบสัมภาษณ์ ตามวันเวลาที่มหาวิทยาลัยฯ กำหนด

๒.๑.๔ ผู้มีสิทธิ์เข้าศึกษาต้องมีผลคะแนนรวมไม่น้อยกว่าเกณฑ์ที่มหาวิทยาลัยฯ กำหนด

#### ๒.๒ จำนวนรับ

จำนวนที่ประกาศรับตามแนบท้ายประกาศ มหาวิทยาลัยฯ ขอสงวนสิทธิ์ที่จะรับไม่เต็มจำนวนตามที่ประกาศไว้ หากมีผู้สมัครสอบไม่ผ่านเกณฑ์ของมหาวิทยาลัยเทคโนโลยีราชมงคลอีสาน

#### ๒.๓ ระยะเวลาศึกษาระดับปริญญาตรี

- หลักสูตร ๔ ปี

สำหรับผู้สำเร็จการศึกษา ระดับมัธยมศึกษาชั้นปีที่ ๖ ระยะเวลาศึกษาตลอดหลักสูตร ๔ ปี

#### ๒.๔ การจัดการเรียนการสอน

ภาคปกติ ใช้เวลาศึกษาใน วันจันทร์ – วันศุกร์ ในเวลาราชการ

### ๓. รายละเอียดเกี่ยวกับการสมัคร

#### ๓.๑ การเลือกสาขาวิชา

๓.๑.๑ ผู้สมัครสามารถเลือกเข้าศึกษาได้ ๑ อันดับเท่านั้น

๓.๑.๒ กรณีผู้สมัครเลือกสาขาวิชาไม่ถูกต้องและไม่ตรงตามเกณฑ์การคัดเลือกมหาวิทยาลัยฯ ขอสงวนสิทธิ์ในการเปลี่ยนสาขาวิชา และตัดสิทธิ์การสอบคัดเลือก ดังนั้น ผู้สมัครจะต้องตรวจสอบความถูกต้องแล้วจึงบันทึกยืนยันข้อมูลการสมัคร (เมื่อกดบันทึกยืนยันข้อมูลการสมัครแล้ว จะไม่สามารถแก้ไขข้อมูลใดๆ ได้

๓.๒ กำหนดการรับสมัคร ระหว่างวันที่ ๒ - ๑๗ มกราคม ๒๕๖๖ ทางเว็บไซต์ (เท่านั้น) ได้ที่เว็บไซต์ <https://rmuti.me/rmi๑๑๔ytR> หรือสแกน QR Code



#### ๔. วิธีการสมัคร ต้องดำเนินการ ๒ ขั้นตอน ดังนี้

๔.๑ ผู้สมัครทำการลงทะเบียนใช้งานและศึกษาระบบการหรือวิธีการระบบ TCAS ผ่านเว็บไซต์ [www.mytcas.com](http://www.mytcas.com) ดำเนินการดังนี้

๔.๑.๑ ลงทะเบียนทาง [www.mytcas.com](http://www.mytcas.com) ไปที่เมนู “ลงทะเบียน”

๔.๑.๒ ศึกษาคู่มือการใช้งานระบบ TCAS ก่อนการลงทะเบียนได้ที่ [www.mytcas.com](http://www.mytcas.com)

ผู้สมัครดำเนินการลงทะเบียน ก่อนการยืนยันสิทธิ์หรือการสละสิทธิ์ **\*ขอให้ผู้สมัครดำเนินการทุกคน\***

๔.๒ สมัครผ่านระบบรับสมัครของมหาวิทยาลัยฯ ทางเว็บไซต์ เท่านั้น ระหว่างวันที่ ๒ - ๑๗ มกราคม ๒๕๖๖

๔.๒.๑ สมัครเข้าศึกษาผ่านระบบการรับสมัครนักศึกษา เครือข่ายอินเทอร์เน็ตที่เว็บไซต์ <https://ess.rmuti.ac.th/eAdmission/eApplicant/AdmissionLogin.aspx>

๔.๒.๒ ทำการสร้างบัญชีผู้ใช้งาน สำหรับ Login เข้าสู่ระบบ

๔.๒.๓ เมื่อสร้างบัญชีผู้ใช้งานแล้ว ทำการ Login จาก E-mail และ Password กรอกประวัติส่วนตัว เลือกสาขาวิชาที่สมัคร และทำการยืนยัน

๔.๒.๔ นำส่ง Portfolio และใบแสดงผลการเรียนถึงเทอมล่าสุด ในรูปแบบไฟล์ PDF ไม่เกิน ๔ Mb นำส่งในระบบรับสมัคร

๔.๒.๕ พิมพ์ใบสมัครสอบคัดเลือก ไปชำระเงินที่ธนาคารกรุงไทย / ธนาคารกรุงศรีอยุธยา ภายในวันที่กำหนดไว้ในใบสมัครสอบคัดเลือก และโปรดเก็บหลักฐานการชำระเงินไว้ที่ผู้สมัคร

ขั้นตอนการดำเนินการ	วิธีการดำเนินการ
<p>❶ ผู้สมัครศึกษาเกณฑ์คุณสมบัติผู้สมัครตามที่สาขาวิชากำหนด</p>	<p>สามารถ Download ได้ที่หน้าเว็บผู้สมัคร โดยไปที่เมนู <b>หน้าแรก</b> ของระบบรับสมัคร</p>
<p>❷ เข้ากรอกข้อมูลการสมัครออนไลน์</p> <ul style="list-style-type: none"> <li>- กรอกข้อมูลสร้างบัญชีผู้ใช้งาน</li> <li>- กรอกข้อมูลการสมัคร</li> <li>- พิมพ์ใบสมัครสอบคัดเลือก</li> </ul>	<p>เข้าสู่ระบบการรับสมัครนักศึกษาออนไลน์ที่ <a href="https://ess.rmuti.ac.th/eAdmission/eApplicant/AdmissionLogin.aspx">https://ess.rmuti.ac.th/eAdmission/eApplicant/AdmissionLogin.aspx</a> (ระหว่างวันที่ ๒ - ๑๗ มกราคม ๒๕๖๖)</p> <ul style="list-style-type: none"> <li>☛ ผู้สมัครกรอกข้อมูล                     <ul style="list-style-type: none"> <li>- กรอกข้อมูลทำการสร้างบัญชีผู้ใช้งาน เพื่อสร้างรหัสสำหรับเข้าระบบ</li> <li>- กรอกข้อมูลการสมัคร โดย Login จาก E-mail และ Password</li> </ul> </li> <li>☛ ผู้สมัครทำการ upload ไฟล์ (Portfolio) โดยมีข้อกำหนดดังนี้ **** ในรูปแบบไฟล์ PDF ไม่เกิน ๔ Mb (Megabyte)                     <ol style="list-style-type: none"> <li>๑. เอกสารแนะนำตนเอง (Portfolio) ความยาว ๕ - ๑๐ หน้ากระดาษ (ไม่รวมปก) (ตามแบบฟอร์มที่มหาวิทยาลัยกำหนด) โดยมีรายละเอียด ดังนี้                             <ol style="list-style-type: none"> <li>(๑) ประวัติส่วนตัว</li> <li>(๒) ประวัติการศึกษา</li> <li>(๓) กิจกรรมที่เคยเข้าร่วมระหว่างเรียนชั้นมัธยมศึกษาตอนปลาย เช่น เข้าร่วมการแข่งขันทางวิชาการ เป็นผู้นำหรือคณะกรรมการนักเรียน เข้าร่วมแข่งขันด้านกีฬา , ดนตรี , การจัดกิจกรรมภาษาอังกฤษ , เป็นผู้มีความสามารถพิเศษทางภาษาอังกฤษ ฯลฯ ตามที่แต่ละสาขาวิชากำหนดในรายละเอียดการรับ</li> </ol> </li> <li>๒. สำเนาระเบียนแสดงผลการเรียนถึงเทอมล่าสุด (Transcript) (ปพ.๑) หรือ กรณีผู้มีสิทธิ์สอบสัมภาษณ์ยังไม่สำเร็จการศึกษาให้ใช้ใบรับรองผลการเรียนที่ระบุผลการเรียน จำนวน ๑ ฉบับ</li> </ol> </li> <li>☛ ตรวจสอบความถูกต้องของข้อมูลก่อนทำการบันทึก</li> <li>☛ พิมพ์ใบสมัครสอบคัดเลือก ไปชำระเงินที่ธนาคาร (ชำระเงินภายในวันที่กำหนด ซึ่งระบุอยู่ในใบสมัครสอบคัดเลือก)</li> </ul>
<p>❸ ชำระเงินค่าสมัครสอบ</p>	<p>ผู้สมัครนำใบสมัครสอบคัดเลือก ไปชำระเงินที่ธนาคารกรุงไทย / ธนาคารกรุงศรีอยุธยา ทุกสาขาทั่วประเทศ ภายในวันที่กำหนด ซึ่งได้ระบุไว้ในใบแจ้งการชำระเงิน เมื่อผู้สมัครชำระเงินเรียบร้อยแล้ว เจ้าหน้าที่ธนาคารจะประทับตราเพื่อเป็นหลักฐานการรับชำระค่าสมัครสอบคัดเลือก พร้อมคืนเอกสารส่วนของผู้สมัครเพื่อเก็บไว้เป็นหลักฐานการสมัคร</p> <p>(โปรดตรวจสอบหลักฐานการชำระเงินค่าสมัครสอบคัดเลือกให้ถูกต้อง)</p>
<p>❹ ตรวจสอบสถานะการสมัคร</p>	<p>ผู้สมัครสามารถตรวจสอบสถานะการสมัคร ได้ที่ ระบบรับสมัครออนไลน์ <a href="https://ess.rmuti.ac.th/eAdmission/eApplicant/AdmissionLogin.aspx">https://ess.rmuti.ac.th/eAdmission/eApplicant/AdmissionLogin.aspx</a> หลังจากผู้สมัครไปชำระเงินแล้ว ๓ วันทำการ ไม่รวมวันหยุด</p>

ขั้นตอนการดำเนินการ	วิธีการดำเนินการ
<p><b>5</b> วิธีแก้ปัญหา กรณีชำระระบบไม่ได้</p>	<p>ผู้สมัครดำเนินการดังนี้</p> <ol style="list-style-type: none"> <li>๑. เข้าสู่ระบบรับสมัคร <a href="http://www.oapr.rmuti.ac.th/Admission/html/index.html">www.oapr.rmuti.ac.th/Admission/html/index.html</a> กดสมัครคลิกที่นี่</li> <li>๒. หน้า Login บริเวณด้านล่างจะมีข้อความ <b>ลิ้มรสผ่าน กดที่นี่</b> คลิกที่ข้อความ</li> <li>๓. ระบบจะให้ผู้สมัครกรอกข้อมูล โดยผู้สมัครกรอกเฉพาะ <b>เลขประจำตัวประชาชน</b> และกดข้อความ <b>ตรวจสอบ E-Mail</b> ระบบจะทำการแจ้งอีเมลล์ที่ผู้สมัครได้สมัครไว้ในระบบ</li> <li>๔. ผู้สมัคร คัดลอกอีเมลล์ที่ระบบแจ้งขึ้นมา ใส่ในกล่องข้อความ E-Mail</li> <li>๕. ให้ผู้สมัครกำหนดรหัสผ่านขึ้นมาใหม่ โดยใส่ในกล่องข้อความ <b>กำหนดรหัสผ่านใหม่</b> และกล่องข้อความ ยืนยันรหัสผ่านใหม่ และกด <b>ยืนยัน</b></li> <li>๖. ไปที่เมนูด้านซ้ายมือ คลิกที่เมนู <b>หน้าแรก</b> ทำการ Login เข้าระบบอีกครั้ง กรอกอีเมลล์ที่ระบบแจ้ง และผู้สมัครกรอกรหัสผ่านใหม่</li> </ol>
<p>■ กรณีผู้สมัครพิมพ์ข้อมูลผิดและได้ชำระเงินค่าสมัครไปแล้ว ผู้สมัครจะไม่สามารถแก้ไขข้อมูลได้ หลังจากทำการยืนยันและพิมพ์ใบสมัครสอบคัดเลือกไปชำระเงินที่ธนาคารแล้ว โปรดตรวจสอบข้อมูลก่อนทำการยืนยัน หากมีข้อสงสัยสามารถติดต่อสอบถาม ได้ ๓ ช่องทาง ดังนี้</p> <ol style="list-style-type: none"> <li>๑. ทาง E-Mail : <a href="mailto:oapr@rmuti.ac.th">oapr@rmuti.ac.th</a></li> <li>๒. ทาง Inbox Page Facebook สำนักส่งเสริมวิชาการและงานทะเบียน มทร.อีसान นครราชสีมา</li> <li>๓. ทางหมายเลขโทรศัพท์ ๐ ๔๔๒๓ ๓๐๐๐ ต่อ ๒๗๓๓ และ ๒๗๓๕</li> </ol>	
<p><b>ผู้สมัครที่ได้ทำการสมัครและชำระเงินค่าสมัครแล้ว มหาวิทยาลัยฯ จะไม่มีการคืนเงินไม่ว่ากรณีใดๆ ทั้งสิ้น</b></p>	

#### ๕. กำหนดการ

- ๕.๑ ประกาศรายชื่อผู้มีสิทธิ์สอบคัดเลือก ในวันที่ ๒๓ มกราคม ๒๕๖๖ เวลา ๑๖.๐๐ น.  
ทางเว็บไซต์ [www.kkc.rmuti.ac.th](http://www.kkc.rmuti.ac.th)
- ๕.๒ การสอบคัดเลือก ในวันที่ ๒๔ มกราคม ๒๕๖๖ เวลา ๐๙.๐๐ น. เป็นต้นไป
- ๕.๓ ประกาศรายชื่อผู้ผ่านการคัดเลือกเข้าศึกษาในวันที่ ๑ กุมภาพันธ์ ๒๕๖๖ เวลา ๑๖.๐๐ น.  
ทางเว็บไซต์ [www.kkc.rmuti.ac.th](http://www.kkc.rmuti.ac.th)
- ๕.๔ ดำเนินการยืนยันสิทธิ์เข้าศึกษา ผ่านระบบ ทปอ. ระหว่างวันที่ ๗ - ๘ กุมภาพันธ์ ๒๕๖๖  
ผู้ผ่านการคัดเลือกฯ แจ้งยืนยันสิทธิ์หรือสละสิทธิ์การเข้าศึกษาในมหาวิทยาลัยเทคโนโลยี-  
ราชมงคลอีสาน ผ่านระบบ Clearing House ทางเว็บไซต์ [www.mytcas.com](http://www.mytcas.com) เลือกเมนู  
โดย Log in ด้วย username = อีเมลล์ หรือ รหัสประจำตัวประชาชน และ Password =  
รหัสผ่านที่ผู้สมัครตั้งไว้เมื่อตอนลงทะเบียน หากลิ้มรสผ่านดูได้ที่ลิงค์ [www.mytcas.com](http://www.mytcas.com)  
**\*\*การยืนยันสิทธิ์เข้าศึกษาโดยเลือกจากสาขาวิชาที่ผ่านการคัดเลือก หากผู้ผ่านการ  
คัดเลือกฯ ไม่ยืนยันสิทธิ์ จะถือว่าไม่ต้องการใช้สิทธิ์เข้าศึกษาจะขอใช้สิทธิ์ในภายหลัง  
ไม่ได้\*\***

๕.๕ ประกาศรายชื่อผู้ยืนยันสิทธิ์การเข้าศึกษา ในวันที่ ๑๓ กุมภาพันธ์ ๒๕๖๖ เวลา ๑๖.๐๐ น.

ทางเว็บไซต์ [www.rmuti.ac.th](http://www.rmuti.ac.th) หรือ [www.oapr.rmuti.ac.th](http://www.oapr.rmuti.ac.th)

๕.๖ ผู้มีสิทธิ์เข้าศึกษาฯ ดำเนินการขึ้นทะเบียนนักศึกษาใหม่และชำระเงินค่าธรรมเนียมการศึกษา ระหว่างวันที่ ๑๗ - ๒๓ กุมภาพันธ์ ๒๕๖๖ หยอดเขตชำระเงินภายในวันที่ ๒๓ กุมภาพันธ์ ๒๕๖๖

ผู้มีสิทธิ์เข้าศึกษาฯ ที่เข้ายืนยันสิทธิ์ผ่านระบบ Clearing House แล้ว ต้องชำระเงินค่าบำรุงการศึกษา ปีการศึกษา ๑/๒๕๖๖ ตามที่มหาวิทยาลัยฯ กำหนด หากพ้นกำหนดเวลามหาวิทยาลัยฯ จะถือว่าสละสิทธิ์การเป็นนักศึกษา จะเรียกร้องสิทธิ์ใดๆ ภายหลังไม่ได้

จึงประกาศให้ทราบโดยทั่วกัน

ประกาศ ณ วันที่ ๒๙ ธันวาคม พ.ศ. ๒๕๖๕



(นายปริญ นาชัยสิทธิ์)

รองอธิการบดีประจำวิทยาเขตขอนแก่น

มหาวิทยาลัยเทคโนโลยีราชมงคลอีสาน



# TCAS ปีการศึกษา 2566

มหาวิทยาลัยเทคโนโลยีราชมงคลอีสาน วิทยาเขตขอนแก่น



## ระบบ TCAS

ระดับมัธยมศึกษาตอนปลาย (ม.6)

### PORTFOLIO

<b>รับสมัคร</b> 2 -17 ม.ค. 66	<b>ประกาศรายชื่อผู้มีสิทธิ์สอบ</b> 23 ม.ค. 66	<b>สอบคัดเลือก</b> 28 ม.ค. 66
<b>ประกาศรายชื่อ</b> 1 ก.พ. 66	<b>ยืนยันสิทธิ์ (Clearing House)</b> 7-8 ก.พ. 66	<b>สละสิทธิ์ (Clearing House)</b> 9 ก.พ. 66
<b>ประกาศรายชื่อผู้มีสิทธิ์เข้าศึกษาต่อ</b> 13 ก.พ. 66	<b>ขึ้นทะเบียนและชำระเงิน</b> 17-23 ก.พ. 66	<b>ลงทะเบียนเรียน</b> 7-9 มี.ย. 66





# TCAS ปีการศึกษา 2566



มหาวิทยาลัยเทคโนโลยีราชมงคลอีสาน วิทยาเขตขอนแก่น

## คณะครุศาสตร์อุตสาหกรรม

สาขาวิชา	จำนวนรับ	คุณสมบัติ
1. อส.บ. เทคโนโลยีต่ออุตสาหกรรม	8	<ol style="list-style-type: none"><li>1. เป็นผู้ที่กำลังศึกษาชั้นมัธยมศึกษาชั้นปีที่ 6 หรือสำเร็จการศึกษาชั้นมัธยมศึกษาชั้นปีที่ 6 หรือเทียบเท่า</li><li>2. ทุกกลุ่มสาระการเรียนรู้</li><li>3. สอบสัมภาษณ์ (30%)</li><li>4. Portfolio (70%)</li></ol>
2. ศศ.บ. ภาษาอังกฤษเพื่อการจัดการทางธุรกิจ	15	<ol style="list-style-type: none"><li>1. เป็นผู้ที่กำลังศึกษาชั้นมัธยมศึกษาชั้นปีที่ 6 หรือสำเร็จการศึกษาชั้นมัธยมศึกษาชั้นปีที่ 6 หรือเทียบเท่า</li><li>2. ทุกกลุ่มสาระการเรียนรู้</li><li>3. GPAX 5 ภาคเรียน 2.75 ขึ้นไป</li><li>4. สอบสัมภาษณ์ (30%)</li><li>5. Portfolio (70%)</li></ol>





# TCAS ปีการศึกษา 2566



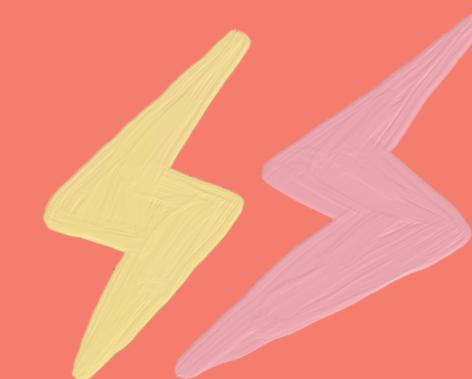
มหาวิทยาลัยเทคโนโลยีราชมงคลอีสาน วิทยาเขตขอนแก่น

## คณะกรรมการอุตสาหกรรม

สาขาวิชา	จำนวนรับ	คุณสมบัติ
3. ค.อ.บ. วิศวกรรมโยธา	3	<ol style="list-style-type: none"><li>1. เป็นผู้ที่กำลังศึกษาชั้นมัธยมศึกษาปีที่ 6 หรือสำเร็จการศึกษาชั้นมัธยมศึกษาชั้นปีที่ 6 หรือเทียบเท่า</li><li>2. ทุกกลุ่มสาระการเรียนรู้</li><li>3. GPAX 5 ภาคเรียน 2.50 ขึ้นไป</li><li>4. สอบสัมภาษณ์ (70%)</li><li>5. Portfolio (30%)</li></ol>
4. ค.อ.บ. วิศวกรรมไฟฟ้า	5	<ol style="list-style-type: none"><li>1. เป็นผู้ที่กำลังศึกษาชั้นมัธยมศึกษาปีที่ 6 หรือสำเร็จการศึกษาชั้น มัธยมศึกษาชั้นปีที่ 6 หรือเทียบเท่า</li><li>2. ด้านวิทย์ - คณิต</li><li>3. GPAX 5 ภาคเรียน 2.50 ขึ้นไป</li><li>4. สอบสัมภาษณ์ (50%)</li><li>5. Portfolio (50%)</li></ol>



# TCAS ปีการศึกษา 2566



มหาวิทยาลัยเทคโนโลยีราชมงคลอีสาน วิทยาเขตขอนแก่น

## คณะครุศาสตร์อุตสาหกรรม

สาขาวิชา	จำนวนรับ	คุณสมบัติ
5. ค.อ.บ.ครุศาสตร์อุตสาหกรรม อุตสาหกรรม	3	<ol style="list-style-type: none"><li>1. เป็นผู้ที่กำลังศึกษาชั้นมัธยมศึกษาชั้นปีที่ 6 หรือสำเร็จการศึกษาชั้นมัธยมศึกษาชั้นปีที่ 6 หรือเทียบเท่า</li><li>2. ทุกกลุ่มสาระการเรียนรู้</li><li>3. GPAX 5 ภาคเรียน 2.75 ขึ้นไป</li><li>4. สอบสัมภาษณ์ (50%)</li><li>5. Portfolio (50%)</li></ol>
6. ค.อ.บ. อิเล็กทรอนิกส์และ โทรคมนาคม	5	<ol style="list-style-type: none"><li>1. เป็นผู้ที่กำลังศึกษาชั้นมัธยมศึกษาชั้นปีที่ 6 หรือสำเร็จการศึกษาชั้นมัธยมศึกษาชั้นปีที่ 6 หรือเทียบเท่า</li><li>2. ทุกกลุ่มสาระการเรียนรู้</li><li>3. GPAX 5 ภาคเรียน 2.50 ขึ้นไป</li><li>4. สอบสัมภาษณ์ (60%)</li><li>5. Portfolio (40%)</li></ol>



# TCAS ปีการศึกษา 2566



มหาวิทยาลัยเทคโนโลยีราชมงคลอีสาน วิทยาเขตขอนแก่น

## คณะกรรมการอุตสาหกรรม

สาขาวิชา	จำนวนรับ	คุณสมบัติ
7. ค.อ.บ. วิศวกรรม การเชื่อม	5	<ol style="list-style-type: none"><li>1. เป็นผู้ที่กำลังศึกษาชั้นมัธยมศึกษาชั้นปีที่ 6 หรือสำเร็จการศึกษาชั้นมัธยมศึกษาชั้นปีที่ 6 หรือเทียบเท่า</li><li>2. ทุกกลุ่มสาระการเรียนรู้</li><li>3. GPAX 5 ภาคเรียน 2.50 ขึ้นไป</li><li>4. สอบสัมภาษณ์ (60%)</li><li>5. Portfolio (40%)</li></ol>
8. ค.อ.บ. เทคโนโลยีคอมพิวเตอร์	2	<ol style="list-style-type: none"><li>1. เป็นผู้ที่กำลังศึกษาชั้นมัธยมศึกษาชั้นปีที่ 6 หรือสำเร็จการศึกษาชั้นมัธยมศึกษาชั้นปีที่ 6 หรือเทียบเท่า</li><li>2. ทุกกลุ่มสาระการเรียนรู้</li><li>3. GPAX 5 ภาคเรียน 2.75 ขึ้นไป</li><li>4. สอบสัมภาษณ์ (30%)</li><li>5. Portfolio (70%)</li></ol>



# TCAS ปีการศึกษา 2566



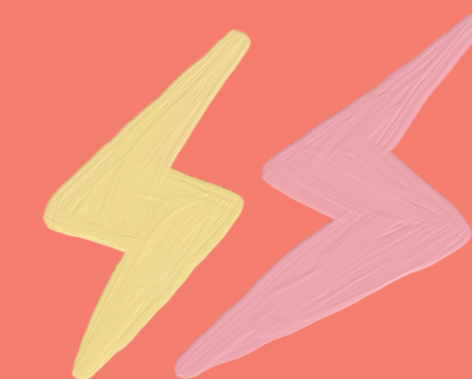
มหาวิทยาลัยเทคโนโลยีราชมงคลอีสาน วิทยาเขตขอนแก่น

## คณะครุศาสตร์อุตสาหกรรม

สาขาวิชา	จำนวนรับ	คุณสมบัติ
9. ค.อ.บ. ครุศาสตร์อุตสาหกรรม เครื่องกล	2	<ol style="list-style-type: none"><li>1. เป็นผู้ที่กำลังศึกษาชั้นมัธยมศึกษาชั้นปีที่ 6 หรือสำเร็จการศึกษาชั้นมัธยมศึกษาชั้นปีที่ 6 หรือเทียบเท่า</li><li>2. ทุกกลุ่มสาระการเรียนรู้</li><li>3. GPAX 5 ภาคเรียน 2.50 ขึ้นไป</li><li>4. สอบสัมภาษณ์ (30%)</li><li>5. Portfolio (70%)</li></ol>



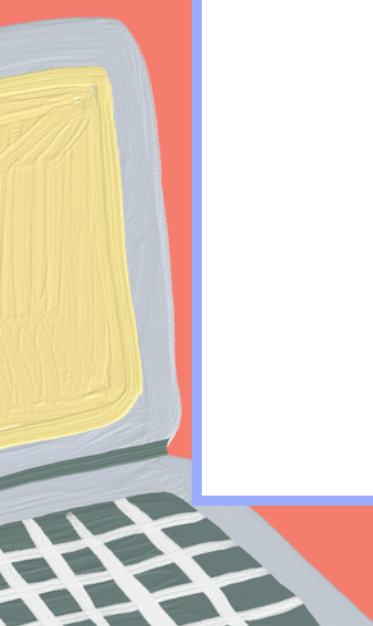
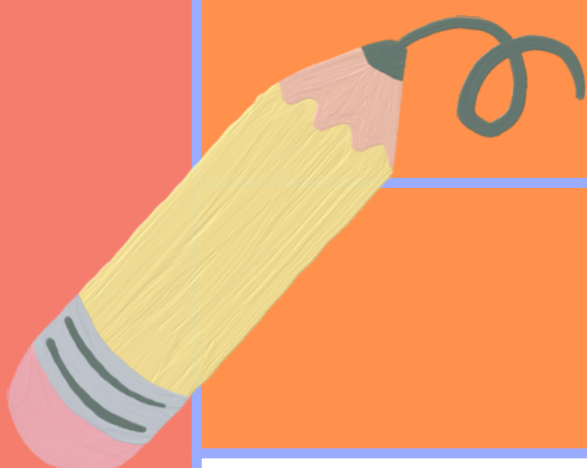
# TCAS ปีการศึกษา 2566



มหาวิทยาลัยเทคโนโลยีราชมงคลอีสาน วิทยาเขตขอนแก่น

## คณะวิศวกรรมศาสตร์

สาขาวิชา	จำนวนรับ	คุณสมบัติ
1. วิศวกรรมโยธา (วศ.บ.)	1	<ol style="list-style-type: none"> <li>1. เป็นผู้ที่กำลังศึกษาชั้นมัธยมศึกษาปีที่ 6</li> <li>2. มีผลการเรียนเฉลี่ยสะสมชั้นมัธยมศึกษาปีที่ 4-6 (5 เทอม) ไม่น้อยกว่า 3.00</li> <li>3. มีผลการเรียนเฉลี่ยสะสมกลุ่มสาระการเรียนรู้ ในชั้นมัธยมศึกษาปีที่ 4-6 (5 เทอม) กลุ่มสาระการเรียนรู้คณิตศาสตร์ ไม่น้อยกว่า 3.00</li> <li>4. มีผลการเรียนเฉลี่ยสะสมกลุ่มสาระการเรียนรู้ ในชั้นมัธยมศึกษาปีที่ 4-6 (5 เทอม) กลุ่มสาระการเรียนรู้วิทยาศาสตร์และเทคโนโลยี ไม่น้อยกว่า 3.00</li> <li>5. เป็นผู้ได้รับรางวัลจากการเข้าร่วมการแข่งขันความสามารถทางวิทยาศาสตร์ หรือ คณิตศาสตร์ ในระดับโรงเรียน หรือระดับจังหวัด หรือระดับเขต หรือระดับประเทศ หรือระดับนานาชาติ เช่น การสอบวัดความรู้ทางคณิตศาสตร์ของสมาคม คณิตศาสตร์แห่งประเทศไทย, การสอบแข่งขันทางวิชาการระดับนานาชาติ, การประกวดโครงงานวิทยาศาสตร์ที่จัดโดยสถาบันอุดมศึกษา หรือ โครงการอื่นที่เทียบเท่า หรือ</li> <li>6. เป็นผู้ได้รับการคัดเลือกให้เข้าร่วมค่ายโอลิมปิกวิชาการ (สอวน.) ในสาขาวิชา คณิตศาสตร์ ฟิสิกส์ คอมพิวเตอร์ หรือวิชาที่เกี่ยวข้อง หรือ โครงการอื่นที่เทียบเท่า</li> </ol> <p>เกณฑ์การพิจารณา</p> <ol style="list-style-type: none"> <li>1. เกรดเฉลี่ย (30%)</li> <li>2. Portfolio (40%)</li> <li>3. สอบสัมภาษณ์ (30%)</li> </ol>





# TCAS ปีการศึกษา 2566



มหาวิทยาลัยเทคโนโลยีราชมงคลอีสาน วิทยาเขตขอนแก่น

## คณะวิศวกรรมศาสตร์

สาขาวิชา	จำนวนรับ	คุณสมบัติ
2. วิศวกรรมโทรคมนาคม (วศ.บ.)	10	<ol style="list-style-type: none"><li>1. เป็นผู้ที่กำลังศึกษาชั้นมัธยมชั้นปีที่ 6 หรือสำเร็จการศึกษาชั้นมัธยมศึกษาชั้นปีที่ 6 หรือเทียบเท่า</li><li>2. GPAX 5 ภาคเรียน 2.75 ขึ้นไป(30%)</li><li>3. Portfolio (40%)</li><li>4. สอบสัมภาษณ์ (30%)</li></ol>
3. วิศวกรรมคอมพิวเตอร์ ม.6 (วศ.บ.)	10	<ol style="list-style-type: none"><li>1. เป็นผู้ที่กำลังศึกษาชั้นมัธยมชั้นปีที่ 6 หรือสำเร็จการศึกษาชั้นมัธยมศึกษาชั้นปีที่ 6 หรือเทียบเท่า</li><li>2. GPAX 5 ภาคเรียน 3.50 ขึ้นไป (30%)</li><li>3. Portfolio (40%)</li><li>4. สอบสัมภาษณ์ (30%)</li></ol>



# TCAS ปีการศึกษา 2566



มหาวิทยาลัยเทคโนโลยีราชมงคลอีสาน วิทยาเขตขอนแก่น

## คณะวิศวกรรมศาสตร์

สาขาวิชา	จำนวนรับ	คุณสมบัติ
4. วิศวกรรมเครื่องกล (วศ.บ.)	10	<ol style="list-style-type: none"><li>1. เป็นผู้ที่กำลังศึกษาชั้นมัธยมชั้นปีที่ 6 หรือสำเร็จการศึกษาชั้นมัธยมศึกษาชั้นปีที่ 6 หรือเทียบเท่า</li><li>2. GPAX 5 ภาคเรียน 3.50 ขึ้นไป (30%)</li><li>3. Portfolio (40%)</li><li>4. สอบสัมภาษณ์ (30%)</li><li>5. มีคุณสมบัติในข้อใด ข้อหนึ่ง ดังต่อไปนี้ (จะพิจารณาเป็นพิเศษ)<ol style="list-style-type: none"><li>5.1 เข้าร่วมการแข่งขันทางวิชาการ หรือเป็นตัวแทนเข้าร่วมการแข่งขันทางวิชาการที่เกี่ยวข้อง</li><li>5.2 เข้าร่วมกิจกรรมทางด้านกีฬา หรือเป็นตัวแทนเข้าร่วมแข่งขันได้รับรางวัล</li></ol></li></ol>
5. วิศวกรรมเครื่องจักรกล เกษตร (วศ.บ.)	10	<ol style="list-style-type: none"><li>1. เป็นผู้ที่กำลังศึกษาชั้นมัธยมชั้นปีที่ 6 หรือสำเร็จการศึกษาชั้นมัธยมศึกษาชั้นปีที่ 6 หรือเทียบเท่า</li><li>2. GPAX 5 ภาคเรียน 2.75 ขึ้นไป (30%)</li><li>3. Portfolio (40%)</li><li>4. สอบสัมภาษณ์ (30%)</li><li>5. มีคุณสมบัติในข้อใด ข้อหนึ่ง ดังต่อไปนี้ (จะพิจารณาเป็นพิเศษ)<ol style="list-style-type: none"><li>5.1 เข้าร่วมการแข่งขันทางวิชาการ หรือเป็นตัวแทนเข้าร่วมการแข่งขันทางวิชาการที่เกี่ยวข้อง</li><li>5.2 เข้าร่วมกิจกรรมทางด้านกีฬา หรือเป็นตัวแทนเข้าร่วมแข่งขันได้รับรางวัล</li></ol></li></ol>



# TCAS ปีการศึกษา 2566



มหาวิทยาลัยเทคโนโลยีราชมงคลอีสาน วิทยาเขตขอนแก่น

## คณะวิศวกรรมศาสตร์

สาขาวิชา	จำนวนรับ	คุณสมบัติ
6. วิศวกรรมแปรรูปอาหารและ ผลิตภัณฑ์เกษตร (วศ.บ.)	5	<ol style="list-style-type: none"><li>1. เป็นผู้ที่กำลังศึกษาชั้นมัธยมชั้นปีที่ 6 หรือสำเร็จการศึกษาชั้นมัธยมศึกษาชั้นปีที่ 6 หรือเทียบเท่า</li><li>2. GPAX 5 ภาคเรียน 2.75 ขึ้นไป (30%)</li><li>3. Portfolio (40%)</li><li>4. สอบสัมภาษณ์ (30%)</li><li>5. มีคุณสมบัติในข้อใด ข้อหนึ่ง ดังต่อไปนี้ (จะพิจารณาเป็นพิเศษ)<ol style="list-style-type: none"><li>5.1 เข้าร่วมการแข่งขันทางวิชาการ หรือเป็นตัวแทนเข้าร่วมการแข่งขันทางวิชาการที่เกี่ยวข้อง</li><li>5.2 เข้าร่วมกิจกรรมทางด้านกีฬา หรือเป็นตัวแทนเข้าร่วมแข่งขันได้รับรางวัล</li></ol></li></ol>
7. วิศวกรรมโลหการ (วศ.บ.)	10	<ol style="list-style-type: none"><li>1. เป็นผู้ที่กำลังศึกษาชั้นมัธยมชั้นปีที่ 6 หรือสำเร็จการศึกษาชั้นมัธยมศึกษาชั้นปีที่ 6 หรือเทียบเท่า</li><li>2. GPAX 5 ภาคเรียน 2.75 ขึ้นไป (30%)</li><li>3. Portfolio (40%)</li><li>4. สอบสัมภาษณ์ (30%)</li></ol>





# TCAS ปีการศึกษา 2566



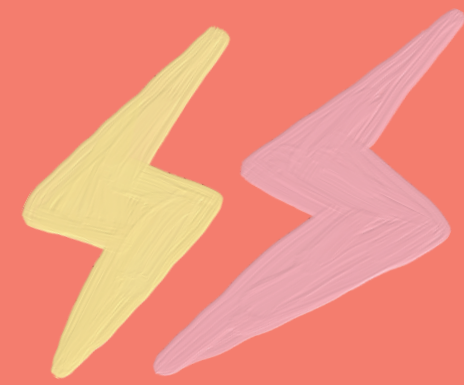
มหาวิทยาลัยเทคโนโลยีราชมงคลอีสาน วิทยาเขตขอนแก่น

## คณะวิศวกรรมศาสตร์

สาขาวิชา	จำนวนรับ	คุณสมบัติ
8. วิศวกรรมเครื่องกล (วิชาเอกวิศวกรรมระบบราง) (วศ.บ.)	10	<ol style="list-style-type: none"><li>1. เป็นผู้ที่กำลังศึกษาชั้นมัธยมชั้นปีที่ 6 หรือสำเร็จการศึกษาชั้นมัธยมศึกษาชั้นปีที่ 6 หรือเทียบเท่า</li><li>2. GPAX 5 ภาคเรียน 3.50 ขึ้นไป (30%)</li><li>3. Portfolio (40%)</li><li>4. สอบสัมภาษณ์ (30%)</li></ol>
9. วิศวกรรมเครื่องกล ระบบอัตโนมัติ หุ่นยนต์ และปัญญาประดิษฐ์ (วศ.บ.)	10	<ol style="list-style-type: none"><li>1. เป็นผู้ที่กำลังศึกษาชั้นมัธยมชั้นปีที่ 6 หรือสำเร็จการศึกษาชั้นมัธยมศึกษาชั้นปีที่ 6 หรือเทียบเท่า</li><li>2. GPAX 5 ภาคเรียน 3.50 ขึ้นไป (30%)</li><li>3. Portfolio (40%)</li><li>4. สอบสัมภาษณ์ (30%)</li></ol>



# TCAS ปีการศึกษา 2566



มหาวิทยาลัยเทคโนโลยีราชมงคลอีสาน วิทยาเขตขอนแก่น

## คณะวิศวกรรมศาสตร์

สาขาวิชา	จำนวนรับ	คุณสมบัติ
10. ฟิลิกส์อุปกรณ์การแพทย์ (วท.บ.)	10	<ol style="list-style-type: none"><li>1. เป็นผู้ที่กำลังศึกษาชั้นมัธยมชั้นปีที่ 6 หรือสำเร็จการศึกษาชั้นมัธยมศึกษาชั้นปีที่ 6 หรือเทียบเท่า</li><li>2. GPAX 5 ภาคเรียน 3.00 ขึ้นไป (30%)</li><li>3. Portfolio (40%)</li><li>4. สอบสัมภาษณ์ (30%)</li></ol>
11. เคมี-บูรณาการ (วท.บ.)	5	<ol style="list-style-type: none"><li>1. เป็นผู้ที่กำลังศึกษาชั้นมัธยมชั้นปีที่ 6 หรือสำเร็จการศึกษาชั้นมัธยมศึกษาชั้นปีที่ 6 หรือเทียบเท่า</li><li>2. GPAX 5 ภาคเรียน 2.75 ขึ้นไป (30%)</li><li>3. Portfolio (40%)</li><li>4. สอบสัมภาษณ์ (30%)</li></ol>
12. เคมี-อุตสาหกรรม (วท.บ.)	5	<ol style="list-style-type: none"><li>1. เป็นผู้ที่กำลังศึกษาชั้นมัธยมชั้นปีที่ 6 หรือสำเร็จการศึกษาชั้นมัธยมศึกษาชั้นปีที่ 6 หรือเทียบเท่า</li><li>2. GPAX 5 ภาคเรียน 2.75 ขึ้นไป (30%)</li><li>3. Portfolio (40%)</li><li>4. สอบสัมภาษณ์ (30%)</li></ol>



# TCAS ปีการศึกษา 2566



มหาวิทยาลัยเทคโนโลยีราชมงคลอีสาน วิทยาเขตขอนแก่น

## คณะวิศวกรรมศาสตร์

สาขาวิชา	จำนวนรับ	คุณสมบัติ
13. วิศวกรรมโยธา (วิชาเอกวิศวกรรมระบบราง) (วศ.บ.)	1	<ol style="list-style-type: none"><li>1. เป็นผู้ที่กำลังศึกษาชั้นมัธยมศึกษาปีที่ 6</li><li>2. มีผลการเรียนเฉลี่ยสะสมชั้นมัธยมศึกษาปีที่ 4-6 (5 เทอม) ไม่น้อยกว่า 3.00</li><li>3. มีผลการเรียนเฉลี่ยสะสมกลุ่มสาระการเรียนรู้ ในชั้นมัธยมศึกษาปีที่ 4-6 (5 เทอม) กลุ่มสาระการเรียนรู้คณิตศาสตร์ ไม่น้อยกว่า 3.00</li><li>4. มีผลการเรียนเฉลี่ยสะสมกลุ่มสาระการเรียนรู้ ในชั้นมัธยมศึกษาปีที่ 4-6 (5 เทอม) กลุ่มสาระการเรียนรู้วิทยาศาสตร์และเทคโนโลยี ไม่น้อยกว่า 3.00</li><li>5. เป็นผู้ได้รับรางวัลจากการเข้าร่วมการแข่งขันความสามารถทางวิทยาศาสตร์ หรือ คณิตศาสตร์ ในระดับโรงเรียน หรือระดับจังหวัด หรือระดับเขต หรือระดับประเทศ หรือระดับนานาชาติ เช่น การสอบวัดความรู้ทางคณิตศาสตร์ของสมาคม คณิตศาสตร์แห่งประเทศไทย, การสอบแข่งขันทางวิชาการระดับนานาชาติ, การประกวดโครงงานวิทยาศาสตร์ที่จัดโดยสถาบันอุดมศึกษา หรือ โครงการอื่นที่เทียบเท่า หรือ</li><li>6. เป็นผู้ได้รับการคัดเลือกให้เข้าร่วมค่ายโอลิมปิกวิชาการ (สอวน.) ในสาขาวิชา คณิตศาสตร์ ฟิสิกส์ คอมพิวเตอร์ หรือวิชาที่เกี่ยวข้อง หรือ โครงการอื่นที่เทียบเท่า เกณฑ์การพิจารณา<ol style="list-style-type: none"><li>1. เกรดเฉลี่ย (30%)</li><li>2. Portfolio (40%)</li><li>3. สอบสัมภาษณ์ (30%)</li></ol></li></ol>



# TCAS ปีการศึกษา 2566



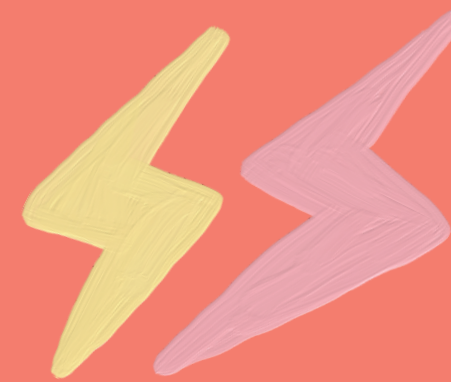
มหาวิทยาลัยเทคโนโลยีราชมงคลอีสาน วิทยาเขตขอนแก่น

## คณะบริหารธุรกิจและเทคโนโลยีสารสนเทศ

สาขาวิชา	จำนวนรับ	คุณสมบัติ
1.การจัดการนวัตกรรมทางธุรกิจ (บธ.บ.)	20	<ol style="list-style-type: none"><li>1. เป็นผู้ที่กำลังศึกษาชั้นมัธยมศึกษาชั้นปีที่ 6 หรือสำเร็จการศึกษาชั้นมัธยมศึกษาชั้นปีที่ 6 หรือเทียบเท่า</li><li>2. GPAX 5 ภาคเรียน 2.50 ขึ้นไป (30%)</li><li>3. Portfolio (40%)</li><li>4. สอบสัมภาษณ์ (30%)</li><li>5. มีคุณสมบัติในข้อใดข้อหนึ่งต่อไปนี้ (จะพิจารณาเป็นกรณีพิเศษ) ให้ผู้สมัครนำมาแสดงใน Portfolio</li></ol>
2. การตลาด (บธ.บ.)	20	<ol style="list-style-type: none"><li>5.1 เข้าร่วมกิจกรรมทางด้านวิชาการ</li><li>5.2 เข้าร่วมกิจกรรมทางด้านกีฬา</li><li>5.3 เข้าร่วมกิจกรรมทางด้านวัฒนธรรม</li></ol>



# TCAS ปีการศึกษา 2566



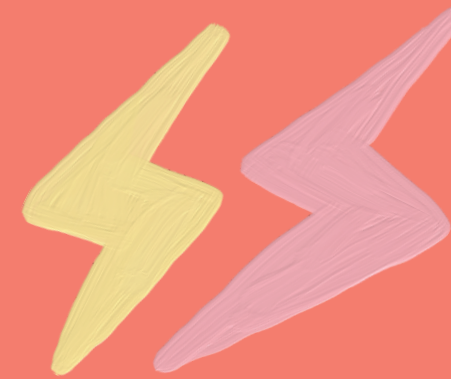
มหาวิทยาลัยเทคโนโลยีราชมงคลอีสาน วิทยาเขตขอนแก่น

## คณะบริหารธุรกิจและเทคโนโลยีสารสนเทศ

สาขาวิชา	จำนวนรับ	คุณสมบัติ
3. เทคโนโลยีธุรกิจดิจิทัล (บธ.บ.)	10	<ol style="list-style-type: none"><li>1. เป็นผู้ที่กำลังศึกษาชั้นมัธยมศึกษาชั้นปีที่ 6 หรือสำเร็จการศึกษาชั้นมัธยมศึกษาชั้นปีที่ 6 หรือเทียบเท่า</li><li>2. GPAX 5 ภาคเรียน 2.50 ขึ้นไป (30%)</li><li>3. Portfolio (40%)</li><li>4. สอบสัมภาษณ์ (30%)</li><li>5. มีคุณสมบัติในข้อใดข้อหนึ่งต่อไปนี้ (จะพิจารณาเป็นกรณีพิเศษ) ให้ผู้สมัครนำมาแสดงใน Portfolio<ol style="list-style-type: none"><li>5.1 เข้าร่วมกิจกรรมทางด้านวิชาการ</li><li>5.2 เข้าร่วมกิจกรรมทางด้านกีฬา</li><li>5.3 เข้าร่วมกิจกรรมทางด้านวัฒนธรรม</li></ol></li></ol>
4. การบัญชี (บช.บ.)	10	



# TCAS ปีการศึกษา 2566



มหาวิทยาลัยเทคโนโลยีราชมงคลอีสาน วิทยาเขตขอนแก่น

## คณะบริหารธุรกิจและเทคโนโลยีสารสนเทศ

สาขาวิชา	จำนวนรับ	คุณสมบัติ
5. การจัดการโลจิสติกส์ (บธ.บ.)	35	<ol style="list-style-type: none"><li>1. เป็นผู้ที่กำลังศึกษาชั้นมัธยมศึกษาชั้นปีที่ 6 หรือสำเร็จการศึกษาชั้นมัธยมศึกษาชั้นปีที่ 6 หรือเทียบเท่า</li><li>2. GPAX 5 ภาคเรียน 2.50 ขึ้นไป (30%)</li><li>3. Portfolio (40%)</li><li>4. สอบสัมภาษณ์ (30%)</li><li>5. มีคุณสมบัติในข้อใดข้อหนึ่งต่อไปนี้ (จะพิจารณาเป็นกรณีพิเศษ) ให้ผู้สมัครนำมาแสดงใน Portfolio<ol style="list-style-type: none"><li>5.1 เข้าร่วมกิจกรรมทางด้านวิชาการ</li><li>5.2 เข้าร่วมกิจกรรมทางด้านกีฬา</li><li>5.3 เข้าร่วมกิจกรรมทางด้านวัฒนธรรม</li></ol></li></ol>
6. การจัดการการท่องเที่ยวและการบริการ (บธ.บ.)	15	<ol style="list-style-type: none"><li>1. เป็นผู้ที่กำลังศึกษาชั้นมัธยมศึกษาชั้นปีที่ 6 หรือสำเร็จการศึกษาชั้นมัธยมศึกษาชั้นปีที่ 6 หรือเทียบเท่า</li><li>2. GPAX 5 ภาคเรียน 2.50 ขึ้นไป (30%)</li><li>3. Portfolio (50%)</li><li>4. สอบสัมภาษณ์ (20%)</li><li>5. มีคุณสมบัติในข้อใดข้อหนึ่งต่อไปนี้ (จะพิจารณาเป็นกรณีพิเศษ) ให้ผู้สมัครนำมาแสดงใน Portfolio<ol style="list-style-type: none"><li>5.1 เข้าร่วมกิจกรรมทางด้านวิชาการ</li><li>5.2 เข้าร่วมกิจกรรมทางด้านกีฬา</li><li>5.3 เข้าร่วมกิจกรรมทางด้านวัฒนธรรม</li></ol></li></ol>



# TCAS ปีการศึกษา 2566



มหาวิทยาลัยเทคโนโลยีราชมงคลอีสาน วิทยาเขตขอนแก่น

## คณะบริหารธุรกิจและเทคโนโลยีสารสนเทศ

สาขาวิชา	จำนวนรับ	คุณสมบัติ
7. การบริหารธุรกิจ แบบบูรณาการ (บธ.บ.)	15	<ol style="list-style-type: none"><li>1. เป็นผู้ที่กำลังศึกษาชั้นมัธยมศึกษาชั้นปีที่ 6 หรือสำเร็จการศึกษาชั้นมัธยมศึกษาชั้นปีที่ 6 หรือเทียบเท่า</li><li>2. GPAX 5 ภาคเรียน 2.50 ขึ้นไป (30%)</li><li>3. Portfolio (40%)</li><li>4. สอบสัมภาษณ์ (30%)</li><li>5. มีคุณสมบัติในข้อใดข้อหนึ่งต่อไปนี้ (จะพิจารณาเป็นกรณีพิเศษ) ให้ผู้สมัครนำมาแสดงใน Portfolio<ol style="list-style-type: none"><li>5.1 เข้าร่วมกิจกรรมทางด้านวิชาการ</li><li>5.2 เข้าร่วมกิจกรรมทางด้านกีฬา</li><li>5.3 เข้าร่วมกิจกรรมทางด้านวัฒนธรรม</li></ol></li></ol>
8. การจัดการธุรกิจ บูรณาการภาษา (บธ.บ.)	15	<ol style="list-style-type: none"><li>1. เป็นผู้ที่กำลังศึกษาชั้นมัธยมศึกษาชั้นปีที่ 6 หรือสำเร็จการศึกษาชั้นมัธยมศึกษาชั้นปีที่ 6 หรือเทียบเท่า</li><li>2. GPAX 5 ภาคเรียน 2.50 ขึ้นไป (30%)</li><li>3. Portfolio (40%)</li><li>4. สอบสัมภาษณ์ (30%)</li><li>5. มีคุณสมบัติในข้อใดข้อหนึ่งต่อไปนี้ (จะพิจารณาเป็นกรณีพิเศษ) ให้ผู้สมัครนำมาแสดงใน Portfolio<ol style="list-style-type: none"><li>5.1 เข้าร่วมกิจกรรมทางด้านวิชาการ</li><li>5.2 เข้าร่วมกิจกรรมทางด้านกีฬา</li><li>5.3 เข้าร่วมกิจกรรมทางด้านวัฒนธรรม</li></ol></li></ol>



# TCAS ปีการศึกษา 2566

มหาวิทยาลัยเทคโนโลยีราชมงคลอีสาน วิทยาเขตขอนแก่น



สอบถามรายละเอียดได้ที่

 043-283709

 @645jjqyb

หรือ Scan Qr Code

